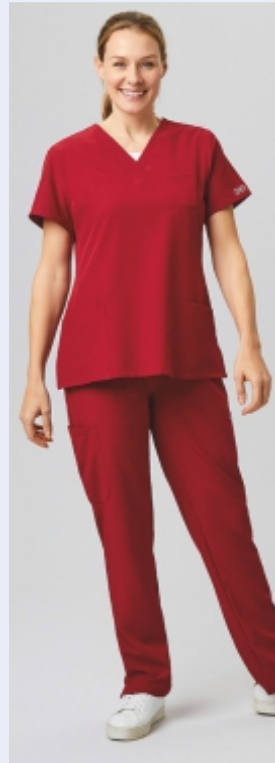




Jetzt bestellen
oder downloaden:
**Katalog Wäsche
& Heimtextilien**

Andreas Trechsler
work + fashion

Medizin, Wellness & Pflege 6.2026



Inhalt

Hosen	Seite 2-9
Kasacks	Seiten 2-3, 7-14
Mäntel & Kittel	Seiten 15-17
Polos, Shirts, Sweater & Co.	Seiten 18-30
Outdoor	Seiten 30-32
Berufsschuhe	Seiten 33-35
Accessoires	Seite 35

Fachgeschäft & Bestell-Service

Berufskleidung | Logo-Service | Sicherheitsschuhe | Textilien

Kontakt

Steinstraße 83 A
35390 Gießen
Fon: 0641 6004-0
Fax: 0641 6004-48

Digital

E-Mail: info@at-work-fashion.de
www.at-work-fashion.de
[facebook.com/andreastrechsler](https://www.facebook.com/andreastrechsler)
[instagram.com/andreastrechsler](https://www.instagram.com/andreastrechsler)

Laden Öffnungszeiten

Montag bis Freitag:
9.00 - 17.30 Uhr
Samstag:
10.00 - 14.00 Uhr





Unisex-Schlupfkasack 12/2451

Klare Linie, perfekte Schnittführung. Mit Kontrast-Steppung. 2 Seitentaschen und eine Brusttasche. Mit Seitenschlitzen. Material: 65% Polyester, 35% Baumwolle, ca. 215 g/m².

Größen: XS-3XL.

Farben:

38-anthrazit, 01-weiß, 64-beere, 75-petrol, 57-taubenblau.



Weitere Kasacks in vielen Farben auf den Seiten 3 sowie 7-14.

	weiß	Farben
Einzelpreis	20,24 €	23,44 €
ab 10 Teile	19,61 €	22,71 €
ab 25 Teile	18,98 €	21,98 €
ab 50 Teile	18,34 €	21,24 €
ab 100 Teile	17,71 €	20,51 €



Damen Hose Classic-Style 08/7230

Toller Schnitt mit geradem Bein. Super bequem dank Stretch und Dehnzone im Rückenbund. Mit 2 Seitentaschen und 2 Gesäßtaschen. Gürtelschlaufen. Normale Leibhöhe. Material: 63% Polyester, 34% Baumwolle, 3% Elastolefin, ca. 225 g/m². Industriewäsche geeignet nach ISO 15797. Farbe: weiß. In 3 Längen:

Art. 08/7230:

Größen: 32-54.

Schrittlänge: ca. 80 cm.

Art. 08/7231L:

Gr.: 32L-54L.

Schrittlänge: ca. 88 cm.

Art. 08/7232K:

Gr.: 32K-54K.

Schrittlänge: ca. 75 cm.

Industriewäsche geeignet 

	08/7230	08/7231L	08/7232K
Einzelpreis			25,52 €
ab 10 Teile			24,72 €
ab 25 Teile			23,93 €
ab 50 Teile			23,13 €
ab 100 Teile			22,33 €



Industriewäsche geeignet 

08/8320
08/8321L
08/83212K



Damen 7/8-Hose 08/8340

Modisch, mit tollen Details. Perfekte Passform durch BI-Stretch. 2 Seiten- und 2 Gesäßtaschen mit Ziernieten. Hosenbeinsaum mit Bündchen aus gleicher Ware. Bund mit Kordeltunnelzug. Normale Leibhöhe und Hüftweite, schmales Bein. Material: 72% Baumwolle, 23% Polyamid, 5% Elasthan ca. 270 g/m². Farbe: weiß.

Größen: 34-48.
Schrittlänge: ca. 68 cm.

Sneaker Alma. Gr. 36-50. S. 29.



08/8340 



Industriewäsche geeignet 

Sneaker Alma. Gr. 36-50. S. 29.



TOP

Herren Cargo-Hose

Lässig und bequem. 2 Seitentaschen, eine Münztasche. 2 Schenkeltaschen mit aufgesetzter Handytasche und Patte. 2 Gesäßtaschen mit Metallknopf verschließbar. Material: 48% Baumwolle, 48% Polyester, 4% Elastolefin, ca. 230 g/m². Clean Dress: Industriewäsche-geeignet. Farbe: weiß. In 3 Längen.

Artikel 12/8410

Größen: 44-64.

Artikel 12/8411

Größen: 90-110.

Artikel 12/8412

Größen: 25-28.

Damen-Hose Sports

Bequem und sportlich. 2 Seiten- und 2 Gesäßtaschen. Bund mit Rundumgummi- und Kordelzug (mit Stopper). Normale Hüftweite, gerades Bein. Material: 65% Polyester, 35% Baumwolle, ca. 215 g/m². Clean Dress: Industriewäsche-geeignet. Farbe: weiß. In 3 Längen.

Art. 08/8320: Gr.: 34-56. Schrittlänge: ca. 80 cm.

Art. 08/8321L: Gr.: 34-56L. Schrittl.: ca. 88 cm.

Art. 08/8322K: Gr.: 34-56K. Schrittl.: ca. 75 cm.

	08/8320	08/8321	08/8322	08/8340
Einzelpreis		22,16 €		52,56 €
ab 10 Teile		21,47 €		50,92 €
ab 25 Teile		20,78 €		49,28 €
ab 50 Teile		20,08 €		47,63 €
ab 100 Teile		19,39 €		45,99 €



Stretch

	12/8410	12/8411	12/8412
Einzelpreis			39,92 €
ab 10 Teile			38,67 €
ab 25 Teile			37,43 €
ab 50 Teile			36,18 €
ab 100 Teile			34,93 €



Stretch
♂♀

Industrie-
wäsche
geeignet

Strech-Jeans für Sie & Ihn 1643-686

Superelastisches Gewebe mit Stretch. Jeansform. Verstellbarer Dehnband im Rücken. 2 Seitentaschen vorne und 2 Gesäßtaschen hinten. Lässige Nietenbesätze. Normale Passform. Material: 48% Baumwolle, 48% Polyester, 4% Elastolefin, ca. 230 g/m². Industriewäsche-geeignet nach ISO 15797. Farbe: weiß.

In 3 Längen:

kurz=77 cm, normal=82 cm, lang=87 cm.

Größen: kurz: XSs-3XLs.
normal: XSn-4XLn.
lang: SI-2XLI.



Einzelpreis	32,83 €
ab 10 Teile	30,84 €
ab 25 Teile	19,85 €
ab 50 Teile	28,85 €
ab 100 Teile	27,86 €

Größen weiß:
kurz: XSs-3XLs.
normal: 2XSn-4XLn.
lang: XSI-3XLI.

♂♀

Größen Farben:
normal: XSn-3XLn.
lang: XSI-3XLI.



Industriewäsche
geeignet

Farben:
32-schwarz, 47-ecru,
110-nachtblau, 56-anthrazit,
116-azurblau, 182-brombeere,
21-weiß.



Hose für Sie & Ihn 1645-400

Funktionale, sportliche geschnittene Schlupfhose. Gummiband mit integriertem Kordelzug für eine individuell einstellbare Taillenweite. 2 Seitentaschen. Super leichtes Stretch-Gewebe für optimalen Tragekomfort. Relaxed Fit. Material: 65% Polyester, 35% Baumwolle, ca. 215 g/m². Industriewäsche-geeignet nach ISO 15797.

In 3 Längen: kurz=77 cm,
normal=82 cm, lang=87 cm.

Farben:	21	110, 116, 182	56	47	32
Einzelpr.	18,80 €	27,41 €	27,44 €	27,79 €	28,01 €
ab 10 T.	17,66 €	25,75 €	25,78 €	26,10 €	26,32 €
ab 25 T.	17,09 €	24,92 €	24,95 €	25,26 €	25,47 €
ab 50 T.	16,52 €	24,08 €	24,12 €	24,42 €	24,62 €
ab 100 T.	15,95 €	23,25 €	23,28 €	23,58 €	23,77 €



607

ENER
Mode mit System

TOP



Stretch

Damen Skinny Jeans 607

Lässig für den Job. Passt sich dank Super-Stretch-Qualität perfekt an. Weich, leicht und atmungsaktiv. Mit 2 Gesäßtaschen und 3 Ziertaschen vorne. Material: 78% Baumwolle, 20% Polyester, 2% Spandex, 240 g/m². Farbe: weiß. Größen: 32-52.

Damen Jeans blue denim 606

Cool in der Freizeit. Passt sich dank Super-Stretch-Qualität perfekt an. Weich, leicht und atmungsaktiv. Mit 2 Gesäßtaschen. 3 Taschen vorne. Material: 67% Baumwolle, 25% Polyester, 7% Rayon, 1% Spandex, 260 g/m². Farbe: navy-blue denim washed. Größen: 32-52.

	607	606
Einzelpreis	29,75 €	33,49 €
ab 10 Teile	28,00 €	31,52 €
ab 25 Teile	26,25 €	29,55 €
ab 50 Teile	25,20 €	28,37 €
ab 100 Teile	24,50 €	27,58 €



TOP

ENER
Mode mit System

705 Sportsline Damen Jogpant

Kordelzug in der Taille. 2 Seitentaschen, jeweils 2 aufgesetzte Bein- und Gesäßtaschen. Rückwand mit Trennlinie. Fußseiten mit Öffnungsschlitzdesign. 96% Recycling-Polyester, 4% Spandex, ca. 170 g/m². Größen: XS-5XL.

704 Sportsline Damen-Kasack

1/2-Arm. Mit V-Ausschnitt. 2 aufgesetzte Taschen mit einem Stifthalter auf einer Seite. Seitenschlitze. 96% Recycling-Polyester, 4% Spandex, ca. 170 g/m². Größen: XS-5XL.

Bis SXL

Stretch



Farben:
weiß, graphit, schwarz, royal blue,
navy, light blue, rot, bordeaux.



	705	704
Einzelpreis	16,74 €	16,74 €
ab 10 Teile	15,76 €	15,76 €
ab 25 Teile	14,77 €	14,77 €
ab 50 Teile	14,18 €	14,18 €
ab 100 Teile	13,79 €	13,79 €



Teamwear & Berufsmode mit Ihrem Logo

Siebdruck, Transferdruck, Beflockung, Direkteinstickung oder Stickemblem: wir veredeln Ihre Berufsmode und Teamkleidung schnell, hochwertig und haltbar. Das Ergebnis wird Sie begeistern. Fragen Sie mit Ihrer Bestellung Ihr individuelles Angebot an. Fon: 0641 6004-0. E-Mail: info@at-work-fashion.de.



Damen Stretch-Jeans 1732-687

Five-Pocket-Jeans aus superelastischem Gewebe mit Stretch. 2 Seitentaschen, 2 Gesäßtaschen mit Zierstepp, eine Uhrentasche. Schmale Silhouette. Material: 55% Baumwolle, 42% Polyester, 3% Elastolefin, ca. 300 g/m². Industriewäschegeeignet nach ISO 15797. Farbe: weiß.

Größen:

In 30er Länge (inch): 28-33.
In 32er Länge (inch): 26-38.
In 34er Länge (inch): 28-34.

Die passende Herren-Jeans 1733 auf S. 6.



Einzelpreis	45,56 €
ab 10 Teile	42,80 €
ab 25 Teile	41,42 €
ab 50 Teile	40,03 €
ab 100 Teile	38,65 €



Damen Chino 1734-686

Modische Chino aus superelastischem Gewebe mit Stretch. 2 Seitentaschen und 2 Gesäßtaschen. Schmales Bein. Modern Fit. Ab Größe 48 mit Dehnbund. Material: 48% Baumwolle, 48% Polyester, 4% Elastolefin, ca. 230 g/m². Industriewäschegeeignet nach ISO 15797. Farbe: weiß.

Größen:

Länge N (normal): 34-54.
Länge L (lang): 36-46.

Die passende Herren-Chino 1735 auf S. 6.



Einzelpreis	36,38 €
ab 10 Teile	34,18 €
ab 25 Teile	33,07 €
ab 50 Teile	31,97 €
ab 100 Teile	30,87 €



Damen-Jeans 08/6980

Modische Five-Pocket-Jeans aus Stretchgewebe. 2 Seitentaschen, 2 Gesäßtaschen. Toller Akzent: die aufgesetzte Handytasche am rechten Oberschenkel. Elastisches Rippstrickbündchen mit Kordelzug. Normale Leibhöhe und Hüftweite, gerades Hosenbein. Material: 48% Polyester, 48% Baumwolle, 4% Elastolefin, ca. 240 g/m². Clean Dress: Industriewäschegeeignet. Farbe: weiß.

Größen: 34-54.
Schrittlänge: ca. 80 cm.

Industriewäsche
geeignet



Einzelpreis	36,16 €
ab 10 Teile	35,03 €
ab 25 Teile	33,90 €
ab 50 Teile	32,77 €
ab 100 Teile	31,64 €



Unisex-Schlupfhose 12/6950

Klassischer Schnitt. Perfekt für Damen und Herren. Rundumgummizug mit innenliegendem Kordelzug. Mit zwei Seitentaschen und einer Gesäßtasche. Material: 65% Polyester, 35% Baumwolle, ca. 210 g/m². Kochfest und Industriewäschegeeignet. In zwei Farben: 01-weiß, 10-schwarz.

Größen: XS-3XL.
Schrittlänge Gr. M: ca. 84 cm.



Industriewäsche
geeignet

	01-weiß	10-schwarz
Einzelpreis	19,92 €	23,92 €
ab 10 Teile	19,30 €	23,17 €
ab 25 Teile	18,68 €	22,43 €
ab 50 Teile	18,05 €	21,68 €
ab 100 Teile	17,43 €	20,93 €



95
BP.
Industriewäsche geeignet

Damen Shape-Fit Hose 1766-686

Superelastisches Gewebe mit Stretch. Highwaist-Bund mit Doppelknopf und seitlichen Stretcheinsätzen. 2 modische Gesäßtaschen für einen schönen Po. 2 Seitentaschen. Schmales Bein. Moderne Passform. Material: 48% Baumwolle, 48% Polyester, 4% Elastolefin, ca. 230 g/m². Industriewäschegeeignet nach ISO 15797. Farbe: weiß.

Größen:
Länge N (normal): 34-58. Länge L (lang): 38-46.

Stretch. Big Gr. 58.



60
BP.

Damen Shape-Fit Skinny 1767-311

Superelastisches Gewebe mit Stretch. Schlupfbund mit Gummizug und Kordel. 2 modische Gesäßtaschen für einen schönen Po. 2 Seitentaschen. Schmales Bein. Skinny Passform. 65% Baumwolle, 30% Polyester, 5% Elasthan, ca. 260 g/m². Farbe: weiß. Gr.: 36-58.

Stretch. Big Gr. 58.



NEU 95
BP.
Industriewäsche geeignet

Damen Hose 1647-400

Super bequemer Sitz durch Bundfalten und seitlichen Gummizug. Innen baumwollweich, außen glatt und widerstandsfähig. Normale Passform. 2 Seitentaschen, eine Gesäßtasche. 65% Polyester, 35% Baumwolle, ca. 215 g/m². Industriewäschegeeignet nach ISO 15797. Farbe: weiß. In 3 Längen: Länge N (normal): Gr. 34-58. Länge S (kurz): Gr. 34-52. Länge L (lang): Gr. 34-52.

Modell	1766	1767	1647
Einzelpreis	39,57 €	53,21 €	20,66 €
ab 10 Teile	37,17 €	49,98 €	19,41 €
ab 25 Teile	35,97 €	48,37 €	18,78 €
ab 50 Teile	34,77 €	46,76 €	18,15 €
ab 100 Teile	33,57 €	45,15 €	17,53 €



LEIBER
Kochfest.
95
Industriewäsche geeignet

Damen-Hose 08/1140 u. 08/1141L

Modisch, komfortabel und funktional. 2 Vordertaschen mit zusätzlicher geschwungener Steppnaht. 2 eingearbeitete Gesäßtaschen. Komfortabler, dezenter Dehnbund seitlich hinten. Praktische, großzügige Beintasche. Bequeme Hüftweite, komfortable Leibhöhe und normales Bein. Material: 50% Baumwolle, 50% Polyester, ca. 210 g/m². Clean Dress: Industriewäschegeeignet. Farbe: weiß. In zwei Längen.

Art. 08/1140: Größen: 36-54. Schrittlänge: ca. 80 cm.
Art. 08/1141L: Gr.: 36-54. Schrittlänge: ca. 88 cm.



LEIBER
Kochfest.
95

Stretch. Sommer Chic.

Damen 3/4-Hose 08/8360

Perfekt für den Sommer. 5-Pocket-Jeans in 3/4-Länge. Seitenschlitze am Hosenbeinsaum. Normale Leibhöhe und Hüftweite. Gerades Bein. Material: 64% Polyester, 33% Baumwolle, 3% Elastolefin, ca. 285 g/m². Farbe: weiß.

Größen: 34-54. Schrittlänge: ca. 52 cm.



Stretch. **LEIBER**
Farben:
weiß mit Steppnähten in dunkelrosa, weiß mit Steppnähten in türkis.

Damen-Jeans 08/7100 u. 08/7101L

5-Pocket-Jeans im Slim-Style mit lässigen Details. 4 Gesäß-, 2 Seitentaschen. Elastischer Strickbund mit Kordelzug. Farbige Steppnähte. Normale Leibhöhe und Hüftweite. Schmales Bein. 72% Baumwolle, 23% Polyamid, 5% Elastolefin, ca. 270 g/m². In zwei Längen.

Art. 08/7100: Größen: 32-52. Schrittlänge: ca. 80 cm.
Art. 08/7101L: Gr.: 32-52. Schrittlänge: ca. 88 cm.

Modell	08/1140 + 08/1141L	08/8360	08/7100 + 08/7101L
Einzelpreis	30,08 €	28,88 €	47,84 €
ab 10 Teile	29,14 €	27,98 €	46,35 €
ab 25 Teile	28,20 €	27,08 €	44,85 €
ab 50 Teile	27,26 €	26,17 €	43,36 €
ab 100 Teile	26,32 €	25,27 €	41,86 €

Stretch **BP.**
feel the difference

Industriewäsche geeignet



Herren Stretch-Jeans 1733-687

Five-Pocket-Jeans aus superelastischem Gewebe mit Stretch. 2 Seitentaschen und 2 Gesäßtaschen mit Zierstepp, eine Uhrentasche. Schmale Passform. Robuste Qualität. Material: 55% Baumwolle, 42% Polyester, 3% Elastolefin, ca. 300 g/m². Industriewäschegeeignet nach ISO 15797. Farbe: weiß.

Größen:

In 32er Länge (inch): 29-40.

In 34er Länge (inch): 31-38.



Einzelpreis	50,03 €
ab 10 Teile	47,00 €
ab 25 Teile	45,48 €
ab 50 Teile	43,97 €
ab 100 Teile	42,45 €

Die passende Damen-Jeans 1732 auf S. 4.

Stretch.
Big Gr. 60. **BP.**
feel the difference

Industriewäsche geeignet



Herren Stretch-Chinohose 1735-686

Modische Chino aus superelastischem Gewebe mit Stretch. 2 Seitentaschen, 2 Gesäßtaschen. Schmales Bein. Dehnband im Rücken für optimalen Sitz. 48% Baumwolle, 48% Polyester, 4% Elastolefin, ca. 230 g/m². Industriewäschegeeignet nach ISO 15797. Farbe: weiß.

In 3 Längen: s:78 cm, n=83 cm, l=88 cm.

Größen:

Länge s: 48-56.

Länge n: 44-60.

Länge l: 48-56.



Einzelpreis	39,39 €
ab 10 Teile	37,00 €
ab 25 Teile	35,81 €
ab 50 Teile	34,61 €
ab 100 Teile	33,42 €

Die passende Damen-Chino 1734 auf S. 4.

Stretch.
Big Gr. 62. **BP.**
feel the difference

Industriewäsche geeignet



Herren Stretch-Jeans 1658-686

Sportliche Hose in Five-Pocket-Form. Perfekter Tragekomfort durch innenliegende Baumwolle und Stretch. 2 Seitentaschen, eine davon mit integrierter Uhrentasche. 2 Gesäßtaschen mit Zierstepp. 2 großzügige Schenkeltaschen mit Patte, eine davon mit aufgesetzter Smartphonetasche, eine mit aufgesetzter Stifftasche. Normale Passform. Robuste Qualität. Material: 48% Baumwolle, 48% Polyester, 4% Elastolefin, ca. 230 g/m². Industriewäschegeeignet nach ISO 15797. Farbe: weiß.

In 3 Längen: s:78 cm, n=83 cm, l=88 cm.

Größen:

Länge s: 48-58.

Länge n: 44-62.

Länge l: 46-56.



Einzelpreis	51,16 €
ab 10 Teile	48,06 €
ab 25 Teile	46,51 €
ab 50 Teile	44,96 €
ab 100 Teile	43,41 €

BP.
feel the difference

Stretch.



Herren Stretch-Röhrenjeans 1756-311

Klassische Five-Pocket-Röhre mit schlanker Silhouette. Stretch-Gewebe für optimale Bewegungsfreiheit. 2 Seitentaschen, 2 Gesäßtaschen und eine Uhrentasche. Material: 65% Baumwolle, 30% Polyester, 5% Elasthan, ca. 260 g/m². Farbe: weiß.

Größen in 2 Längen:

In 32er Länge (inch): 29-40.

In 34er Länge (inch): 31-38.



Einzelpreis	48,92 €
ab 10 Teile	45,96 €
ab 25 Teile	44,48 €
ab 50 Teile	42,99 €
ab 100 Teile	41,51 €

Hosen und Kasacks für viele Einsatzbereiche: OP, Pflege, Wellness, Physio, medizinische Praxen

Andreas Trechler
work + fashion



Autoklavierbar.
Sterilisiertbar.



Damen			Herren		
00	30 32	2XS XS	00	36 38	2XS XS
0	34 36	XS S	0	40 42	XS S
I	38 40	S M	I	44 46	S M
II	42 44	M L	II	48 50	M L
III	46 48	L XL	III	52 54	L XL
IV	50 52	XL 2XL	IV	56 58	XL 2XL
V	54 56	2XL 3XL	V	60 62	2XL 3XL
VI	58 60	3XL 4XL	VI	64 66	3XL 4XL
VII	62 64	4XL 5XL	VII	68 70	4XL 5XL
VIII	66 68	5XL 6XL	VIII	72 74	5XL 6XL

	Kasack 08/769	Hose 08/780
Einzelpreis	18,64 €	18,64 €
ab 10 Teile	18,06 €	18,06 €
ab 25 Teile	17,48 €	17,48 €
ab 50 Teile	16,89 €	16,89 €
ab 100 Teile	16,31 €	16,31 €



Industriewäsche geeignet



Unisex Schlupfkasack 08/769

1/2-Arm. Eine Brust- und 2 Seitentaschen. Mit Seitenschlitzen. Material: 50% Baumwolle, 50% Polyester, ca. 180 g/m². Pflege- und bügelleicht. Industriewäsche-geeignet. Autoklavierbar (sterilisierbar).

Größen: 00-VIII.
Länge Gr. II: ca. 75 cm.

Unisex Schlupfhose 08/780

Mit Rundum-Gummizug. Eine Gesäßtasche. Material: 50% Baumwolle, 50% Polyester, ca. 180 g/m². Pflege- und bügelleicht. Industriewäsche-geeignet. Autoklavierbar (sterilisierbar).

Größen: 00-VIII.
Schriftlänge Gr. II: ca. 84 cm.

Farben

01-weiß, 02-rot, 03-orange, 04-marine, 05-hellblau, 07-königsblau, 08-gärtnergrün, 14-mint, 18-gelb, 19-brombeere, 21-bordeaux, 22-flieder, 33-lila, 75-petrol, 76-türkis, 82-hellgrau, 38-anthrazit.



Industriewäsche geeignet.
Autoklavierbar.



Preis-Leistung top!

In 10 Farben

1-weiß, 7-hellgrün, 10-marineblau, 8-royalblau, 9-himmelblau, 18-flieder, 15-türkis, 21-fuchsia, 4-bordeaux, 22-anthrazit.



Unisex Schlupkjasack 1600

Kurzarm. Mit Kuvertausschnitt. Eine Brusttasche mit Stiffach und 2 Seitentaschen, davon eine mit Stiffach. Mit Seitenschlitzen. Material: 50% Baumwolle, 50% Polyester, ca. 160 g/m². Kochfest bei 90°C. Industriewäschegeeignet. Autoklavierung möglich. In 10 Farben.

Größen: XS-5XL, Farben mit * bis 7XL.

Unisex Schlupfhose 1650

Rundum-Gummiband mit zusätzlicher Kordel im Bund innen. Klassischer gerader Schnitt. Eine Gesäßtasche rechts. Material: 50% Baumwolle, 50% Polyester, ca. 160 g/m². Kochfest bei 90°C. Industriewäschegeeignet. Autoklavierung möglich. in 10 Farben.

Größen: XS-5XL, Farben mit * bis 7XL.

Kasack 1600 Hose 1650	XS-3XL	4XL	5XL	6XL	7XL
Einzelpreis	12,90 €	14,20 €	14,85 €	15,20 €	15,50 €
ab 10 Teile	11,95 €	13,15 €	13,75 €	14,05 €	14,35 €
ab 25 Teile	11,30 €	12,45 €	13,00 €	13,30 €	13,55 €
ab 50 Teile	10,65 €	11,75 €	12,25 €	12,55 €	12,80 €
ab 100 Teile	9,70 €	10,65 €	11,15 €	11,40 €	11,65 €



Super leicht. Herrlich fließender Stoff.



Damen-Schlupfkasack X-Top mit Stretch 280

Ein echtes Lieblingsteil! Supersoftes Tragegefühl und leichtes Hineinschlüpfen durch Stretch-Anteil. Taillierter Schnitt mit Seitenschlitzen und V-Ausschnitt. 2 Paspel-Eingriffstaschen. Vorder- und Rückenpasse. Rückenlänge bei Gr. M: 71 cm. Material: 72% Polyester, 23% Viskose, 5% Spandex, 180 g/m². Größen: XS-5XL.

Einzelpreis	23,71 €
ab 10 Teile	22,32 €
ab 25 Teile	20,92 €
ab 50 Teile	20,09 €
ab 100 Teile	19,53 €

Farben:
30-royal blue, 19-graphit, 20-schwarz, 10-weiß, 31-navy, 43-hot pink, 34-light blue.

Bis 5XL



♂♀

Lieblingshose mit tollem Sitz.

Einzelpreis	29,75 €
ab 10 Teile	28,00 €
ab 25 Teile	26,25 €
ab 50 Teile	25,20 €
ab 100 Teile	24,50 €

TOP



Farben:
30-royal blue, 19-graphit, 20-schwarz, 10-weiß, 31-navy, 43-hot pink, 34-light blue.

Unisex-Schlupfhose mit Stretch 332

Modisch, toller Sitz und wunderbar bequem! Supersoftes Tragegefühl und leichtes Hineinschlüpfen durch Stretch-Anteil. Soft-Gummiband mit Kordel. 2 Seiten- und 2 Gesäßtaschen. Beintasche rechts mit Zipper. Elastische Beinabschlüsse. Material: 72% Polyester, 23% Rayon, 5% Spandex, 180 g/m². Größen: XS-5XL.

Bis 5XL



Breite Farbpalette. Hohe Funktionalität.



Big 10XL



Unisex Schlupfhose 330

Funktional und komfortabel. Schlupfhose für Damen und Herren mit Rundumgummizug für einen perfekten Sitz. Eine Gesäßtasche. Material: 50% Baumwolle, 50% Polyester, ca. 175 g/m². Industriewäsche-geeignet. In 26 Farben. Größen: XS-5XL.



	330	273
Einzelpreis	16,74 €	16,74 €
ab 10 Teile	15,76 €	15,76 €
ab 25 Teile	14,77 €	14,77 €
ab 50 Teile	14,18 €	14,18 €
ab 100 Teile	13,79 €	13,79 €

Unisex Schlupfkasack 273

1/2-Arm. Mit V-Ausschnitt. Eine Brusttasche und 2 aufgesetzte Seitentaschen. Seitenschlitze. 50% Baumwolle, 50% Polyester, ca. 175 g/m². Industriewäsche-geeignet. In 26 Farben. Größen weiß: XS-10XL. Größen Farben: XS-8XL. Rückenlänge in Gr. M: 74 cm.



Industriewäsche geeignet.

Industriewäsche geeignet.



76 78 18 44 10 17 19 20 30



76 78 18 44 10 17 19 20 30



31 34 35 70 79 80 77 38 40



31 34 35 70 79 80 77 38 40

In 26 Farben:

76-sage, 78-kelly green, 18-berry, 44-electric pink, 10-weiß, 17-silbergrau, 19-graphit, 20-schwarz, 30-royal blue
31-navy, 34-light blue, 35-teal, 70-flaschengrün, 79-lemon green, 80-mint, 77-olive, 38-orange, 40-rot
50-bordeaux, 43-hot pink, 14-flieder, 33-purple, 61-sand, 65-toffee, 72-light green, 39-coral



50 43 14 33 61 65 72 39



50 43 14 33 61 65 72 39



Teamwear & Berufsmode mit Ihrem Logo

Siebdruck, Transferdruck, Beflockung, Direkteinstickung oder Stickemblem: wir veredeln Ihre Berufsmode und Teamkleidung schnell, hochwertig und haltbar. Das Ergebnis wird Sie begeistern. Fragen Sie mit Ihrer Bestellung Ihr individuelles Angebot an. Fon: 0641 6004-0. E-Mail: info@at-work-fashion.de.



Schlupfkasack für Sie & Ihn 1653-400

Innen baumwollweich, außen glatt und widerstandsfähig. 1/2-Arm, Kuvert-Ausschnitt mit 1 Druckknopf, 1 Brusttasche, 2 geräumige Seitentaschen, Seitenschlitze. Bequeme Passform. Material: 65% Polyester, 35% Baumwolle, ca. 215 g/m². Industriewäsche-geeignet nach ISO 15797. Farbe: weiß.

Größen: 2XS-3XL.
Länge: 78 cm.



Industrie-
wäsche
geeignet

Einzelpreis	18,42 €
ab 10 Teile	17,31 €
ab 25 Teile	16,75 €
ab 50 Teile	16,19 €
ab 100 Teile	15,63 €



Industrie-
wäsche
geeignet



Stretch

Farben:
aubergine, azurblau,
fuchsia, koralle, nacht-
blau, curacao, hellgrün,
weiß.



Damen-Kasack zum Knöpfen 1764

Super leichtes Stretch-Gewebe für optimalen Tragekomfort. Moderner V-Ausschnitt. Verdeckte Druckknopfleiste. 2 geräumige Seitentaschen, davon eine mit Schlüsselschleife und eine mit Piepertasche. Seitenschlitze. Schlanke Passform. Material Farben: 49% Baumwolle, 48% Polyester, 3% Elastolefin, ca. 150 g/m². Material weiß: 48% Baumwolle, 48% Polyester, 4% Elastolefin, ca. 200 g/m². Industriewäsche-geeignet nach ISO 15797. Größen: XS-3XL. Länge: 75 cm.

	Farben	weiß
Einzelpreis	36,75 €	34,69 €
ab 10 Teile	34,53 €	32,59 €
ab 25 Teile	33,41 €	31,54 €
ab 50 Teile	32,30 €	30,49 €
ab 100 Teile	31,19 €	29,44 €



Industrie-
wäsche
geeignet



Farben:
nachtblau, ozean, azur-
blau, brombeere, koralle,
anthrazit, hellgrün,
rot, weiß.



Damen-Komfortkasack 1738

Moderne Washed-out-Optik. 1/2-Arm. Maximale Bewegungsfreiheit durch Piqueeinsätze, blicksicherer V-Ausschnitt mit 2 Druckknöpfen, 2 geräumige Seitentaschen, davon eine mit Piepertasche. Schlaufe für Namensschild. Schmale Passform. Material: 50% Baumwolle, 50% Polyester, ca. 180 g/m². Industriewäsche-geeignet nach ISO 15797.

Größen: XS-3XL.
Länge: 68 cm.

	weiß, ozean, koralle, hellgrün	übrige Farben
Einzelpreis	40,69 €	42,73 €
ab 10 Teile	38,23 €	40,14 €
ab 25 Teile	36,99 €	38,85 €
ab 50 Teile	35,76 €	37,55 €
ab 100 Teile	34,53 €	36,26 €



Industrie-
wäsche
geeignet

Farben:
nachtblau, ozean, azur-
blau, brombeere, koralle,
anthrazit, hellgrün,
weiß.



Schlupfkasack für Sie & Ihn 1741-435

Für eine perfekte Teamausstattung: Passform geeignet für Damen und Herren. Armliftsystem für hohe Bewegungsfreiheit. Blicksicherer V-Ausschnitt mit Druckknöpfen. 1/2-Arm, 2 geräumige Seitentaschen und eine Brusttasche für zusätzlichen Stauraum. Schmale Passform. Material: 50% Baumwolle, 50% Polyester, ca. 180 g/m². Industriewäsche-geeignet nach ISO 15797.

Größen: XS-3XL.
Länge: 75 cm.

	Farben	weiß
Einzelpreis	28,14 €	27,41 €
ab 10 Teile	26,44 €	25,75 €
ab 25 Teile	25,58 €	24,92 €
ab 50 Teile	24,73 €	24,08 €
ab 100 Teile	23,88 €	23,25 €





Industrie-
wäsche
geeignet

75



Damen-Kasack 08/1338

1/2-Arm. Sehr leichtes, weiches Gewebe. 2 Seiten-, eine Brusttasche. Verdeckte Druckknopfleiste. Atmungsaktives Stretch-Gewebe in den Seitenpassen. Rückenschlitze. Webware: 50% Baumwolle, 50% Polyester, ca. 150 g/m². Piqué-Ware: 50% Lyocell (TENCEL™), 50% Polyester, ca. 180 g/m². Clean Dress: Industrielwäsche-geeignet.

Größen: XS-3XL.
Länge Gr. S: ca. 75 cm.

Farben: 01-weiß,
38-anthrazit, 64-beere.



	weiß	Farben
Einzelpr.	24,56 €	28,72 €
ab 10 T.	23,79 €	27,82 €
ab 25 T.	23,03 €	26,93 €
ab 50 T.	22,26 €	26,03 €
ab 100 T.	21,49 €	25,13 €

Stretch



Piqué-
Einsätze



Industrie-
wäsche
geeignet

95

Farben:
koralle, azurblau,
hellgrün, weiß.



Damen-Knöpfkasack 1750

Verdeckte Druckknopfleiste mit 2 sichtbaren Druckknöpfen. Viel Bewegungsfreiheit durch seitliche Piqué-Einsätze. 2 geräumige Seitentaschen, davon eine mit Piepertasche. V-Ausschnitt. Schlaufe für Namensschild. Schmale Passform. Material: 50% Baumwolle, 50% Polyester, ca. 180 g/m² (Piqué ca. 220 g/m²). Industrielwäsche-geeignet nach ISO 15797. Größen: XS-3XL.

	azurblau	Restl. Fb.
Einzelpreis	48,53 €	45,17 €
ab 10 Teile	45,59 €	42,43 €
ab 25 Teile	44,12 €	41,06 €
ab 50 Teile	42,65 €	39,69 €
ab 100 Teile	41,18 €	38,32 €



♂♀



Stretch

Industrie-
wäsche
geeignet

95

Farben:
koralle, nachtblau,
azurblau, hellgrün,
weiß.

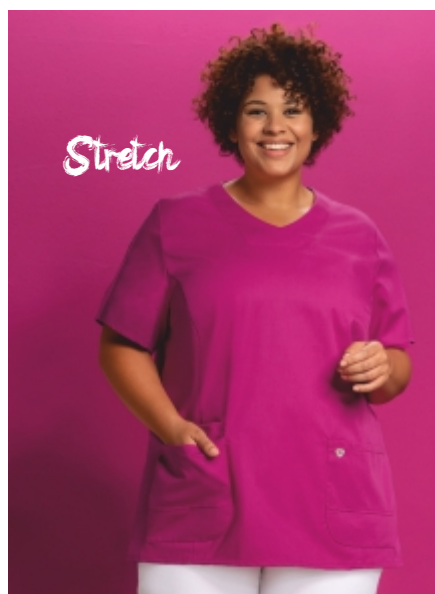


Schlupfkasack für Sie & Ihn 1763

Super leichtes Stretch-Gewebe für optimalen Tragekomfort. Moderner, blicksicherer V-Ausschnitt. 1/2-Arm. 2 geräumige Seitentaschen, davon eine mit Schlüsselschlaufe und eine mit Piepertasche. Seitenschlitze. Schlanke Passform. Material Farben: 49% Baumwolle, 48% Polyester, 3% Elastolefin, ca. 150 g/m². Material weiß: 48% Baumwolle, 48% Polyester, 4% Elastolefin, ca. 200 g/m². Industrielwäsche-geeignet nach ISO 15797.

Größen: XS-3XL. Länge: 78 cm.

	Farben	weiß
Einzelpreis	34,69 €	32,83 €
ab 10 Teile	32,59 €	30,84 €
ab 25 Teile	31,54 €	29,85 €
ab 50 Teile	30,49 €	28,85 €
ab 100 Teile	29,44 €	27,86 €



Stretch



Industrie-
wäsche
geeignet

95

Farben:
aubergine, fuchsia,
koralle, nachtblau,
azurblau, hellgrün,
curaçao, weiß.

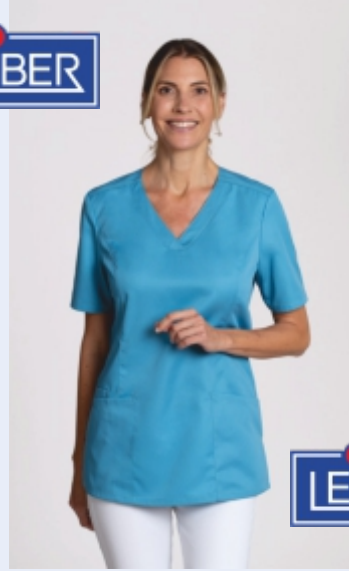


Damen-Schlupfkasack 1762

Super leichtes Stretch-Gewebe für optimalen Tragekomfort. Moderner, blicksicherer V-Ausschnitt. 1/2-Arm mit Schlitz. 2 geräumige Seitentaschen, davon eine mit Schlüsselschlaufe und eine mit Piepertasche. Seitenschlitze. Schlanke Passform. Material Farben: 49% Baumwolle, 48% Polyester, 3% Elastolefin, ca. 150 g/m². Material weiß: 48% Baumwolle, 48% Polyester, 4% Elastolefin, ca. 200 g/m². Industrielwäsche-geeignet nach ISO 15797.

Größen: XS-3XL. Länge: 75 cm.

	Farben	weiß
Einzelpreis	32,83 €	30,58 €
ab 10 Teile	30,84 €	28,73 €
ab 25 Teile	29,85 €	27,80 €
ab 50 Teile	28,85 €	26,88 €
ab 100 Teile	27,86 €	25,95 €



Damen Kasack 08/2738

2 Seiten und eine Brusttasche. Mit Druckknopfleiste und Seitenschlitzen. Material: 50% Lyocell (TEN-CEL™), 50% Polyester, ca. 200 g/m². In 4 Farben, s. unten.

Größen: 34-54.

Länge in Gr. 38: ca. 73 cm.

Jeweils in 4 Farben:



01-weiß



04-marine



21-bordeaux



76-türkis

*Industriewäsche
geeignet*



Unisex Schlupf-Kasack 12/2137

2 Seitentaschen und 1 zusätzliche Tasche für Pieper/Handy. 1 Brusttasche. D-Ring an rechter Seitentasche zum Fixieren, von z. B. Schlüsselbund. Seitenschlitze. Material: 50% Lyocell (TEN-CEL™), 50% Polyester, ca. 200 g/m². In 4 Farben, s. rechts.

Größen: XS-3XL.

Länge in Gr. M: ca. 77 cm.

Damen Schlupf-Kasack 08/2136

2 Seitentaschen und 1 zusätzliche Tasche für Pieper/Handy. D-Ring an rechter Seitentasche zum Fixieren, von z. B. Schlüsselbund. Seitenschlitze. Material: 50% Lyocell (TEN-CEL™), 50% Polyester, ca. 200 g/m². In 4 Farben, s. rechts.

Größen: XS-3XL.

Länge in Gr. S: ca. 75 cm.

Modell	12/2137	12/2137	08/2136	08/2136	08/2738	08/2738
Farbe	weiß	farbig	weiß	farbig	weiß	farbig
Einzelpreis	21,28 €	25,52 €	20,72 €	24,40 €	28,64 €	32,24 €
ab 10 Teile	20,62 €	24,72 €	20,07 €	23,64 €	27,75 €	31,23 €
ab 25 Teile	19,95 €	23,93 €	19,43 €	22,88 €	26,85 €	30,23 €
ab 50 Teile	19,29 €	23,13 €	18,78 €	22,11 €	25,96 €	29,22 €
ab 100 Teile	18,62 €	22,33 €	18,13 €	21,35 €	25,06 €	28,21 €



1700



1701

1703



1702



1700



weiß/
azurblau



weiß/
nachtblau



weiß/
coral

Damen Schlupf-Kasack 1700

Blicksicherer Rundhals-Ausschnitt. 2 geräumige Seitentaschen, davon eine mit Schlüsselschleufe und eine mit Smartphonetasche. Seitenschlitze. Modern Fit.

Für Sie & Ihn Schlupf-Kasack 1701

Blicksicherer V-Ausschnitt. 2 geräumige Seitentaschen, davon eine mit Schlüsselschleufe und eine mit Smartphonetasche. Regular Fit.



Damen Kasack 1702

V-Ausschnitt und Stehkragen. Verdeckte Druckknopfleiste mit sichtbaren Druckknöpfen. 2 geräumige Seitentaschen, davon eine mit Schlüsselschleufe und eine mit Smartphonetasche. Modern Fit.

Für Sie & Ihn Kasack 1703

V-Ausschnitt und Stehkragen. Verdeckte Druckknopfleiste mit sichtbaren Druckknöpfen. 2 geräumige Seitentaschen, davon eine mit Schlüsselschleufe und eine mit Smartphonetasche. Regular Fit.



Modell	1700	1701	1702	1703
Einzelpreis	30,58 €	31,53 €	32,83 €	33,77 €
ab 10 Teile	28,73 €	29,62 €	30,84 €	31,72 €
ab 25 Teile	27,80 €	28,66 €	29,85 €	30,70 €
ab 50 Teile	26,88 €	27,71 €	28,85 €	29,67 €
ab 100 Teile	25,95 €	26,75 €	27,86 €	28,65 €

Material, Farben und Größen

Diese 4 Kasacks haben dieselben Eigenschaften. Sie lassen daher sich hervorragend für Ihr Team kombinieren. Material: 50% Baumwolle, 50% Polyester, ca. 215 g/m². Industriewäsche-geeignet nach ISO 15797. In 3 Farben: weiß/azurblau, weiß/nachtblau, weiß/coral. Größen: Xsn - 3XLn.

Industriewäsche geeignet









Damen-Kasack 08/2789

Toller zweifarbiger Kasack in sehr weichem Gewebe. 2 Seiten- und eine Brusttasche. Verdeckte Druckknopfleiste. Atmungsaktive Stretch-Einsätze aus Piqué-Gewebe aus TENCEL™ Lyocellfasern in den Seitenpassagen. Mit Seitenschlitzen. Material: 50% Baumwolle, 50% Polyester, ca. 150 g/m².

Größen: 34-50.
Länge in Gr. 38: ca. 75 cm.

Farben:
7101-maigrün/weiß,
0101-uni weiß, 0201-rot/weiß,
2901-silbergrau/weiß,
7601-türkis/weiß.

In 5 Farben.



	uni weiß	Farben
Einzelpreis	29,12 €	29,44 €
ab 10 Teile	28,21 €	28,52 €
ab 25 Teile	27,30 €	27,60 €
ab 50 Teile	26,39 €	26,68 €
ab 100 Teile	25,48 €	25,76 €







Damen-Kasack 08/1337

Sehr leichtes, weiches Gewebe. 2 Seiten- und eine Brusttasche. Verdeckte Druckknopfleiste. Atmungsaktives Stretch-Gewebe aus Piqué-Gewebe aus TENCEL™ Lyocell am hinteren Schulterbereich. Mit Seitenschlitzen. Material: 50% Baumwolle, 50% Polyester, ca. 150 g/m². Größen: 34-52. Länge in Gr. 38: ca. 75 cm.

Farben: 7601-türkis/weiß, 0129-weiß/silbergrau, 2901-silbergrau/weiß, 6401-beere/weiß, 3829-anthrazit-silbergrau.



	weiß/silber	Farben
Einzelpreis	23,44 €	25,84 €
ab 10 Teile	22,71 €	25,03 €
ab 25 Teile	21,98 €	24,23 €
ab 50 Teile	21,24 €	23,42 €
ab 100 Teile	20,51 €	22,61 €





Kasack im Pologli

Farben:
01-weiß, 02-rot, 04-marine,
05-hellblau, 07-königsblau,
12-grau, 14-mint, 64-beere,
87-hellgrün.



Damen Polo-Schlupfkasack 08/2546

Komfortabler Materialmix aus Piqué und Webware. 1/2-Arm. 2 Seitentaschen und 1 Piepertasche. Material Piquéware: 50% Baumwolle, 50% Polyester, ca. 220 g/m². Material Webware: 65% Polyester, 35% Baumwolle, ca. 190 g/m².

Größen: XS-3XL.
Länge Gr. S: ca. 72 cm.



	weiß	farbig
Einzelpreis	20,16 €	21,28 €
ab 10 Teile	19,53 €	20,62 €
ab 25 Teile	18,90 €	19,95 €
ab 50 Teile	18,27 €	19,29 €
ab 100 Teile	17,64 €	18,62 €

In 14 Farben.



57-taubenblau





Damen-Schlupfkasack 08/1255

Modisch und super bequem. Ausschnitt mit kontrastfarbigem weißem Einsatz. 1/2-Arm. 2 aufgesetzte Taschen. Komfortable Seitenschlitze. Material: 65% Polyester, 35% Baumwolle, ca. 215 g/m².

Größen: XS-2XL.
Länge in Gr. S: ca. 71 cm.

Farben: 10-schwarz, 12-grau, 22-flieder, 37-oliv, 33-lila, 36-fuchsia, 49-sun, 64-beere, 57-taubenblau, 67-dunkelrosa, 76-türkis, 83-smaragd, 84-pflaume, 87-hellgrün.



Einzelpreis	21,68 €
ab 10 Teile	21,00 €
ab 25 Teile	20,33 €
ab 50 Teile	19,65 €
ab 100 Teile	18,97 €



Teamwear & Berufsmode mit Ihrem Logo

Siebdruck, Transferdruck, Beflockung, Direkteinstickung oder Stickemblem: wir veredeln Ihre Berufsmode und Teamkleidung schnell, hochwertig und haltbar. Das Ergebnis wird Sie begeistern. Fragen Sie mit Ihrer Bestellung Ihr individuelles Angebot an. Fon: 0641 6004-0. E-Mail: info@at-work-fashion.de.

7129-maigrün/
silbergrau

Art.
12/1344

*In 6
Farben.*

*Industriewäsche
geeignet*

95

Art.
08/2798

0129-weiß/
silbergrau

0229-rot/
silbergrau

0429-marine/
silbergrau

6438-beere/
anthrazit

2938-silbergrau/
anthrazit

Unisex Schlupfkasack 12/1344

2 aufgesetzte Seitentaschen, eine Brusttasche. V-Ausschnitt mit Besatz in Kontrastfarbe und farbiger Besatz an den Schultern. Mit Seitenschlitzen. Material: 50% Baumwolle, 50% Polyester, ca. 150 g/m². Farben: s. Abb. außer in silbergrau/anthrazit. Größen: XS-3XL. Länge in Gr. M: ca. 76 cm.

12/1344	weiß	Farben
Einzelpreis	19,76 €	23,20 €
ab 10 Teile	19,14 €	22,48 €
ab 25 Teile	18,53 €	21,75 €
ab 50 Teile	17,91 €	21,03 €
ab 100 Teile	17,29 €	20,30 €

Damen Schlupfkasack 08/2798

2 aufgesetzte Seitentaschen mit zusätzlicher Handy-/Piepertasche. Teilungsnahte im Vorder-/Rückenteil. V-Ausschnitt mit Besatz in Kontrastfarbe sowie farbiger Besatz an den Schultern. Mit Seitenschlitzen. Material: 50% Baumwolle, 50% Polyester, ca. 150 g/m². Farben: s. Abb. Größen: XS-3XL. Länge in Gr. S: ca. 74 cm.

08/2798	weiß	Farben
Einzelpreis	18,96 €	22,24 €
ab 10 Teile	18,37 €	21,55 €
ab 25 Teile	17,78 €	20,85 €
ab 50 Teile	17,18 €	20,16 €
ab 100 Teile	16,59 €	19,46 €

Damen-Schlupfkasack 08/2732

Modischer Schnitt. Leicht tailliert. Ausschnitt in M-Form für bequemes An- und Ausziehen. 1/2-Arm. 2 aufgesetzte Seitentaschen, eine Brusttasche. Mit Seitenschlitzen. Angenehm leichtes Gewebe. Material: 50% Baumwolle, 50% Polyester, ca. 150 g/m². Industriewäsche-geeignet.

Größen: XS-3XL.
Länge in Gr. S: ca. 70 cm.

*In 21
Farben.*

95

06-dunkelbeere

Unisex-Schlupfkasack 12/2728

Modischer Schnitt. Ausschnitt in M-Form für bequemes An- und Ausziehen. 1/2-Arm. 2 aufgesetzte Seitentaschen, eine Brusttasche. Mit Seitenschlitzen. Angenehm leichtes Gewebe. Material: 50% Baumwolle, 50% Polyester, ca. 150 g/m². Industriewäsche-geeignet.

Größen: XS-5XL.
Länge in Gr. S: ca. 74 cm.

*In 8
Farben.*

95

Industriewäsche geeignet

08/2732	weiß	Farben
Einzelpreis	17,84 €	20,72 €
ab 10 Teile	17,28 €	20,07 €
ab 25 Teile	16,73 €	19,43 €
ab 50 Teile	16,17 €	18,78 €
ab 100 Teile	15,61 €	18,13 €

Industriewäsche geeignet

12/2728	weiß	Farben
Einzelpreis	18,88 €	22,40 €
ab 10 Teile	18,29 €	21,70 €
ab 25 Teile	17,70 €	21,00 €
ab 50 Teile	17,11 €	20,30 €
ab 100 Teile	16,52 €	19,60 €



Mantel für Sie & Ihn 1654-130

Atmungsaktives Gewebe für hohen Tragekomfort. Mit langem Arm. Stehkragen und verdeckte Druckknopfleiste. Eine Brusttasche, 2 Seitentaschen. Rückenschlitz. Bequeme Passform. Material: 100% Baumwolle, ca. 205 g/m². Farbe: weiß.

Größen: 2XS-3XL.
Länge: 103 cm.

Einzelpreis	27,59 €
ab 10 Teile	25,92 €
ab 25 Teile	25,08 €
ab 50 Teile	24,24 €
ab 100 Teile	23,41 €



Mantel für Sie & Ihn 1656-130

Atmungsaktives Gewebe für hohen Tragekomfort. Mit langem Arm. Markanter Reverskragen und verdeckte Druckknopfleiste. Eine Brusttasche, 2 Seitentaschen. Rückenschlitz. Bequeme Passform. Material: 100% Baumwolle, ca. 205 g/m². Farbe: weiß.

Größen: 2XS-3XL.
Länge: 103 cm.

Einzelpreis	27,59 €
ab 10 Teile	25,92 €
ab 25 Teile	25,08 €
ab 50 Teile	24,24 €
ab 100 Teile	23,41 €



Mantel für Sie & Ihn 1654-400

Belastbarer Gewebemix. Mit langem Arm. Stehkragen und verdeckte Druckknopfleiste. Eine Brusttasche, 2 Seitentaschen. Rückenschlitz. Bequeme Passform. Material: 65% Polyester, 35% Baumwolle, ca. 215 g/m². Industriewäsche-geeignet nach ISO 15797. Farbe: weiß.

In 3 Längen:
kurz=93 cm, normal=103 cm, lang=113 cm.

Größen: kurz: XSs-XLs.
normal: XS_n-3XL_n.
lang: SI-2XLI.

Einzelpreis	26,30 €
ab 10 Teile	24,71 €
ab 25 Teile	23,91 €
ab 50 Teile	23,11 €
ab 100 Teile	22,31 €



Mantel für Sie & Ihn 1656-400

Atmungsaktives Gewebe für hohen Tragekomfort. Mit langem Arm. Markanter Reverskragen und verdeckte Druckknopfleiste. Eine Brusttasche, 2 Seitentaschen. Rückenschlitz. Bequeme Passform. Material: 65% Polyester, 35% Baumwolle, ca. 215 g/m². Industriewäsche-geeignet nach ISO 15797. Farbe: weiß.

Größen: XS-3XL.
Länge: 103 cm.

Einzelpreis	26,30 €
ab 10 Teile	24,71 €
ab 25 Teile	23,91 €
ab 50 Teile	23,11 €
ab 100 Teile	22,31 €



Industrie-
wäsche
geeignet



**Damen-Mantel
08/2559**

Modischer Mantel mit 1/1-Arm. Druckknopf-
leiste mit 2 sichtbaren
Druckknöpfen. 2 Seiten-
und eine Brusttasche.
Die Zierniete setzen
einen optischen Akzent.
Mit Rückenschlitz.
Material: 50% Baum-
wolle, 50% Polyester,
ca. 180 g/m². Farbe:
weiß. Industriewäsche-
geeignet.

Größen: 34-52.
Länge in Gr. 38:
ca. 90 cm.

Einzelpreis	37,60 €
ab 10 Teile	36,43 €
ab 25 Teile	35,25 €
ab 50 Teile	34,08 €
ab 100 Teile	32,90 €



**Damen-Mantel
08/2513**

Langarm-Mantel. Eleganter
V-Ausschnitt mit Steh-
kragen. Verdeckte Druck-
knopfleiste. Seitenschlitze.
2 Seitentaschen, eine
Brusttasche, eine Pieper-
tasche. Material: 65% Poly-
ester, 35% Baumwolle,
ca. 190 g/m². Farbe: weiß.
Industriewäsche-geeignet.

Größen: 34-54.
Länge in Gr. 38:
ca. 90 cm.

Industrie-
wäsche
geeignet



Einzelpreis	26,48 €
ab 10 Teile	25,65 €
ab 25 Teile	24,83 €
ab 50 Teile	24,00 €
ab 100 Teile	23,17 €

100%
Baum-
wolle.



**Damen-Mantel
08/5790 und
08/5791**

Top in Preis und Leistung:
Toller Mantel mit 1/1-Arm.
Mit Stehkragen und ver-
deckter Druckknopfleiste.
2 Seiten- und eine Brust-
tasche. Mit Gehschlitz.
Material: 100% Baum-
wolle, ca. 190 g/m².
Farbe: weiß. In 2 Längen.
Beide Artikel ein Preis.

Artikel 08/5790
Größen: XS-3XL.
Länge in Gr. S: ca. 98 cm.

Artikel 08/5791
Größen: XS-3XL.
Länge in Gr. S: ca. 107 cm.

08/5790 und 08/5791	
Einzelpreis	25,92 €
ab 10 Teile	25,11 €
ab 25 Teile	24,30 €
ab 50 Teile	23,49 €
ab 100 Teile	22,68 €



Streckeinsätze
zum Hochstreifen
der Ärmel



Industrie-
wäsche
geeignet



Damen-Mantel 1746-684

Lange Ärmel mit Streckeinsätzen zum Hochstreifen der Ärmel. Armliftsystem
für hohe Bewegungsfreiheit. Stehkragen mit silbernem Innenkragen. Ver-
deckte Druckknopfleiste. 2 geräumige Seiten-
taschen und eine Brustleistentasche. Material:
48% Baumwolle, 48% Polyester, 4% Elastolefin,
ca. 200 g/m². Industriewäsche-geeignet nach
ISO 15797. Farbe: weiß.

Größen: 34-48.
Länge: 90 cm.



Einzelpreis	50,03 €
ab 10 Teile	47,00 €
ab 25 Teile	45,48 €
ab 50 Teile	43,97 €
ab 100 Teile	42,45 €



Damen Stretch-Mantel 4874

Moderner Schnitt, gerade Form, tolle Details. 1/1-Arm. Legerer Umlegekragen mit praktischem Druckknopf. Vorder- und Rückenpasse. Die Brusttasche und die beiden Seitentaschen werden mit Nieten in metallic-silber betont, ebenso der Rückenschlitz und die hinteren Schulterpartien. Sternverzierungen im gleichen Metalllcton auf Vorder- und Rückseite setzen dezente modische Akzente. Schmale Passform. Material: 49% Baumwolle, 49% Polyester, 2% Elastolefin, ca. 200 g/m². Industriewäschegeeignet nach ISO 15797. Farbe: weiß.

Größen: 34-48. Länge: 90 cm.

Einzelpreis	51,16 €
ab 10 Teile	48,06 €
ab 25 Teile	46,51 €
ab 50 Teile	44,96 €
ab 100 Teile	43,41 €



Herren-Mantel 12/797

1/1-Arm. Verdeckte Druckknopfleiste. Mit Stehkragen. Komfortabler Gehschlitz. 2 Seiten- und eine Brusttasche. Material: 100% Baumwolle, ca. 210 g/m². Farbe: weiß.

Größen: S-3XL.
Länge in Gr. M: ca. 105 cm.

Einzelpreis	30,48 €
ab 10 Teile	29,53 €
ab 25 Teile	28,58 €
ab 50 Teile	27,62 €
ab 100 Teile	26,67 €



Damen-Mantel 1752

Langarm-Mantel. Leichtes Baumwollgewebe für angenehmen Tragekomfort. Stehkragen mit silbernem Innenkragen zum Schutz vor Verfärbungen. Arm-liftsystem für hohe Bewegungsfreiheit. Verdeckte Druckknopfleiste. 2 geräumige Seitentaschen und eine Brusttasche. Rückenschlitz. Schlanke Passform. Material: 100% Baumwolle, ca. 205 g/m². Farbe: weiß.

Größen: 32-56.
Länge: 90 cm.

Einzelpreis	26,66 €
ab 10 Teile	25,05 €
ab 25 Teile	24,24 €
ab 50 Teile	23,43 €
ab 100 Teile	22,62 €



Herren-Mantel 1751

Langarm-Mantel. Leichtes Baumwollgewebe für angenehmen Tragekomfort. Stehkragen mit silbernem Innenkragen zum Schutz vor Verfärbungen. Arm-liftsystem für hohe Bewegungsfreiheit. Verdeckte Druckknopfleiste. 2 geräumige Seitentaschen und eine Brusttasche. Rückenschlitz. Schmale Passform. Material: 100% Baumwolle, ca. 205 g/m². Farbe: weiß.

Größen in zwei Längen:
normal: 44n-64n.
lang: 44l-56l.

Einzelpreis	26,66 €
ab 10 Teile	25,05 €
ab 25 Teile	24,24 €
ab 50 Teile	23,43 €
ab 100 Teile	22,62 €



Teamwear & Berufsmode mit Ihrem Logo

Siebdruck, Transferdruck, Beflockung, Direkteinstickung oder Stickemblem: wir veredeln Ihre Berufsmode und Teamkleidung schnell, hochwertig und haltbar. Das Ergebnis wird Sie begeistern. Fragen Sie mit Ihrer Bestellung Ihr individuelles Angebot an. Fon: 0641 6004-0. E-Mail: info@at-work-fashion.de.



HAKRO[®] Poloshirts Top: Damen 224 / Herren 800

	DA 224	HE 800
Einzelpreis	25,50 €	28,70 €
ab 10 Teile	24,10 €	27,10 €
ab 25 Teile	23,40 €	26,30 €
ab 50 Teile	22,70 €	25,50 €
ab 100 Teile	21,20 €	23,90 €

- Klassisches Poloshirt. Mit Ersatzknopf, Nackenband und doppelt geriegelten Seitenschlitzen.
- Das Damen-Polo in Regular Fit mit hochwertig verarbeiteter 2-Loch-Knopfleiste, das Herren-Polo in Comfort Fit mit 3-Loch-Knopfleiste.
- Feinmaschiges Piqué aus langstapeliger, gekämmter und ringgesponnener Baumwolle. Material: Piqué aus 100% Baumwolle (grau-meliert: 60% Polyester und 40% Baumwolle), ca. 200 g/m². Einlaufvorbehandelt. Pflegeleicht. Waschbar bei 60°C. In weiß kochfest bis 95°C.
- Farben und Größen: s. unten.



In weiß: 95
In Farbe: 60

Breiter Größenspiegel für Damen und Herren jeweils: XS-3XL.
In folgenden Farben jeweils bis 6XL: weiß, rot, royalblau, tinte, anthrazit und schwarz.

Poloshirts Mikralinar[®]: Damen 216 / Herren 816

- Besonders strapazierfähiges Poloshirt mit hochwertig verarbeiteter 3-Loch-Knopfleiste. Mit Ersatzknopf und Nackenband. Comfort Fit.
- Das Damen-Polo mit 4-Loch-Knopfleiste und doppelt geriegelten Seitenschlitzen. Regular Fit.
- Hochwertiges Mikralinar[®], Piqué aus 50% Baumwolle, 50% Polyester, ca. 200 g/m². Einlaufvorbehandelt. Pflegeleicht. Waschbar bei 60°C. Geeignet für die Industrieräsche nach DIN EN ISO 15797.
- Farben: s. unten.
- Damen-Größen: XS-6XL.
- Herren-Größen: XS-6XL.

HAKRO[®]



Industrieräsche geeignet


	DA 216	HE 816
Einzelpreis	27,40 €	29,00 €
ab 10 Teile	25,80 €	27,40 €
ab 25 Teile	25,10 €	26,60 €
ab 50 Teile	24,30 €	25,80 €
ab 100 Teile	22,80 €	24,20 €



Breiter Größenspiegel: XS-6XL.

Starke Poloshirts: Hochwertig. Lässig. Die ideale Teamwear.

Andreas Trechler
work + fashion



Breiter Größenspiegel. Viele Farben.

188 coral. Größen: XS-4XL. Preisgruppe 3.
 81 rot. Größen: XS-4XL. Preisgruppe 3.
 182 brombeere. Größen: XS-4XL. Preisgruppe 3.
 82 bordeaux. Größen: XS-4XL. Preisgruppe 3.
 85 orange. Größen: XS-4XL. Preisgruppe 3.
 86 gelb. Größen: XS-4XL. Preisgruppe 3.
 47 ecru. Größen: XS-4XL. Preisgruppe 2.
 78 hellgrün. Größen: XS-4XL. Preisgruppe 2.
 74 mittelgrün. Größen: XS-4XL. Preisgruppe 2.
 111 ocean. Größen: XS-4XL. Preisgruppe 2.
 11 hellblau. Größen: XS-4XL. Preisgruppe 2.
 116 azurblau. Größen: XS-4XL. Preisgruppe 3.
 13 königsblau. Größen: XS-4XL. Preisgruppe 3.
 110 nachtblau. Größen: XS-4XL. Preisgruppe 3.
 21 weiß. Größen: 2XS-6XL. Preisgruppe 1.
 51 hellgrau. Größen: XS-4XL. Preisgruppe 2.
 53 dunkelgrau. Größen: XS-4XL. Preisgruppe: 3.
 56 anthrazit. Größen: XS-4XL. Preisgruppe 3.
 32 schwarz. Größen: XS-4XL. Preisgruppe 3.

Industrie-
wäsche
geeignet



♂ ♀

Poloshirt für Sie & Ihn 1612

1/2-Arm. Polokragen mit 2-Knopf-Leiste. Schulterverstärkung. Eine Brusttasche. Länge: 70 cm. Material: 50% Baumwolle, 50% Polyester, ca. 220 g/m². Industrielwäsche-geeignet nach DIN EN ISO 15797. Farben, Größen und Bestellnummern: s. Preisliste.

	Preisgruppe 1	Preisgruppe 2	Preisgruppe 3
Einzelpreis	29,87 €	31,97 €	35,00 €
ab 10 Teile	28,06 €	30,03 €	32,88 €
ab 25 Teile	27,16 €	29,06 €	31,82 €
ab 50 Teile	26,25 €	28,10 €	30,76 €
ab 100 Teile	25,35 €	27,13 €	29,70 €

95

Poloshirts Cotton Tec: Damen 214 / Herren 814

- Funktionelles Polo in edler Single-Jersey-Optik mit hochwertig verarbeiteter Knopfleiste. Mit Ersatzknopf und kontrastfarbigem Halsspiegel. Kragennaht und Innenseite der Seitenschlitze mit kontrastfarbigem Gewebiband belegt. Knopfleiste verstärkt durch ein dekoratives Ton-in-Ton-Gewebiband. Regular Fit.
- Das Damen-Polo mit modisch schmaler 4-Loch-Knopfleiste, das Herren-Polo mit 3-Loch-Knopfleiste.
- Hergestellt durch ein spezielles Strickverfahren, bei dem zwei Game zu einem Cotton Tec-Double-Face-Material verarbeitet werden. Dabei entsteht an der Außenseite eine besonders feine Single-Jersey-Oberfläche und an der Innenseite eine Mesh-Lage aus der Funktionsfaser TRIACTIVE®.
- Material: Single-Jersey aus 50% Baumwolle und 50% Polyester, ca. 185 g/m². Atmungsaktiv und temperaturregulierend. Einlaufvorbehandelt. Pflegeleicht. Waschbar bei 40°C.
- Farben: s. unten.
- Damen Größen: XS-3XL.
- Herren Größen: XS-3XL.
- In folgenden Herren-Größen bis 6XL:
weiß, rot, schwarz, royalblau, anthrazit, tinte.

	DA 214	HE 814
Einzelpreis	22,00 €	25,80 €
ab 10 Teile	20,70 €	24,40 €
ab 25 Teile	20,10 €	23,70 €
ab 50 Teile	19,50 €	23,00 €
ab 100 Teile	18,30 €	21,50 €

Breiter Größenspiegel, z.T. bis 6XL.

40

HAKRO [ⓧ]



Atmungs-
aktiv.



001
weiß

002
rot

005
schwarz

010
royalblau

028
anthrazit

034
tinte

040
kiwi

041
malibublau

012
smaragd

017
weinrot

072
tanne

BP: Alle Größen ein Preis. HAKRO Zuschläge für große Größen: 3XL-4XL: 10%, 5XL-6XL: 20%.



HAKRO[®] Poloshirts Classic: Damen 110 / Herren 810



	DA 110	HE 810
Einzelpreis	16,90 €	20,80 €
ab 10 Teile	15,90 €	19,70 €
ab 25 Teile	15,50 €	19,10 €
ab 50 Teile	15,00 €	18,50 €
ab 100 Teile	14,10 €	17,40 €

- Klassisches Poloshirt. Mit Ersatzknopf, Nackenband und doppelt geriegelten Seitenschlitzen. Regular Fit.
- Das Damen-Polo mit schmaler, hochwertig verarbeiteter 4-Loch-Knopfleiste, das Herren-Polo mit 3-Loch-Knopfleiste.
- Feinmaschiges Piqué aus langstapeliger, gekämmter und ringgesponnener Baumwolle. Material: Piqué aus 100% Baumwolle (ash-meliert: 98% Baumwolle, 2% Viskose; grau-meliert: 85% Baumwolle, 15% Viskose), ca. 200 g/m². Einlaufvorbehandelt.
- Farben: s. unten.
- Damen-Gr.: XS-3XL. Herren-Gr.: XS-3XL.

*Klassisch.
In vielen Farben.
Top in Preis
und Leistung.*



Contrast Mikralinar[®]: Damen Poloshirt 239 Herren Poloshirt 839

- Besonders strapazierfähiges Poloshirt mit kontrastfarbenen Einsätzen an den Seiten, Schultern und Ärmeln. Mit kontrastfarbigem Polokragen mit Streifen und kontrastfarbigem Ärmelbündchen. Mit Ersatzknopf und Nackenband.
- Das Damen-Poloshirt in Regular Fit mit modisch schmaler 4-Loch-Knopfleiste. Das Herren-Poloshirt in Comfort Fit mit 3-Loch-Knopfleiste.
- Aus weichem und funktionellem Piqué aus dem HAKRO Performance-Materialmix Mikralinar[®].
- Material: Mikralinar[®], Piqué aus 50% Baumwolle und 50% Polyester, ca. 200 g/m². Einlaufvorbehandelt. Pflegeleicht. Waschbar bei 60°C. Geeignet für die Industriegewäsche nach DIN EN ISO 15797. Farben: s. unten.
- Damen Größen: XS-6XL. Herren Größen: XS-6XL.



*Industriegewäsche
geeignet*

	DA 239	HE 839
Einzelpreis	26,30 €	27,80 €
ab 10 Teile	24,80 €	26,30 €
ab 25 Teile	24,10 €	25,60 €
ab 50 Teile	23,40 €	24,80 €
ab 100 Teile	21,90 €	23,20 €

**Breiter
Größenspiegel:
XS-6XL.**





Damen Poloshirt Basic DP791
Herren Poloshirt Basic HP792



Klassisches Poloshirt in Piqué-Qualität. Gestrickter Polokragen und Ärmelbündchen. Mit 3-Loch-Knopfleiste. Das Herren-Polo ist gerade, das Damen-Polo tailliert geschnitten. Material: 100% Baumwolle, Gewicht: 180 g/m². Waschbar bei 40°C. Größen Damen: XS-3XL. Größen Herren: S-5XL. Beide in 23 Farben.

Dieses Poloshirt eignet sich hervorragend für die Veredelung. Hier finden Sie die Preise ohne Veredelung und mit einem hochwertigen, lange haltbaren einfarbigen Siebdruck. Es sind aber auch andere Veredelungen, z. B. Aquatransfer, Transferdruck, Beflockung oder Stickerei, möglich.

Poloshirt Basic	Poloshirt ohne Veredelung	Poloshirt inkl. Siebdruck auf Brust oder Rücken	Poloshirt inkl. Siebdruck auf Brust und Rücken
Beide Poloshirts ein Preis.			
Einzelpreis bei 10 Stück	10,99 €	16,99 €	21,49 €
Einzelpreis bei 25 Stück	10,49 €	14,99 €	18,49 €
Einzelpreis bei 50 Stück	9,99 €	12,99 €	15,99 €
Einzelpreis bei 75 Stück	9,79 €	11,49 €	13,99 €
Einzelpreis bei 100 Stück	8,89 €	10,99 €	12,99 €
Einzelpreis bei 250 Stück	7,99 €	9,99 €	11,49 €



Dieses Shirt mit Bestickung

Die Preise für eine Veredelung als Stickerei hängen u.a. von der Größe der Veredelung und der Anzahl der Stiche ab. Bitte fragen Sie Ihr persönliches Angebot an.

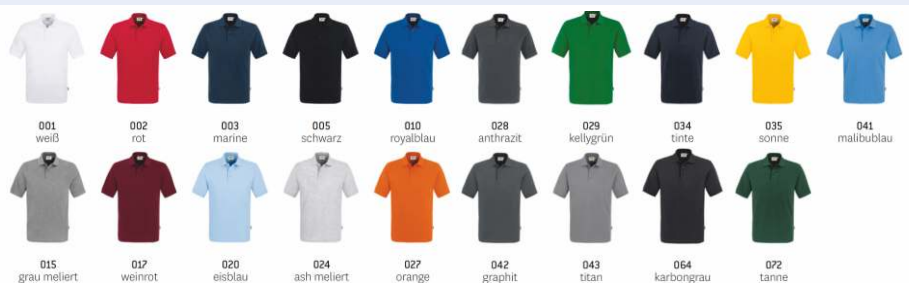


Damen Polo Premium DP110
Herren Polo Premium HP810 **HAKRO**

Klassisches Poloshirt. Für Damen mit 4-Loch-Knopfleiste, für Herren mit 3-Loch-Knopfleiste. Jeweils mit extrahaltbar angenähten, bruchsicheren Knöpfen. Mit Ersatzknopf, Nackenband und doppelt geriegelten Seitenschlitzen. Material: Piqué aus 100% Baumwolle (Farbe ash-meliert: 98% Baumwolle, 2% Viskose; Farbe grau-meliert: 85% Baumwolle, 15% Viskose), Gewicht: 200 g/m². Einlaufvorbehandelt. Waschbar bei 60°C. Damen-Größen: XS-3XL. Herren-Größen: XS-3XL. In 19 Farben. Dieses Poloshirt eignet sich hervorragend für die Veredelung. Hier finden Sie die Preise ohne Veredelung und mit einem hochwertigen, lange haltbaren einfarbigen Siebdruck.

Poloshirt Premium *	Polo ohne Veredelung		Polo inkl. Siebdruck auf Brust oder Rücken		Polo inkl. Siebdruck auf Brust und Rücken	
	Damen	Herren	Damen	Herren	Damen	Herren
EP: Einzelpreis						
EP bei 10 Stück	15,90 €	19,70 €	21,99 €	25,99 €	26,99 €	29,99 €
EP bei 25 Stück	15,50 €	19,10 €	19,99 €	22,99 €	23,99 €	26,49 €
EP bei 50 Stück	15,00 €	18,50 €	17,99 €	20,99 €	20,99 €	23,49 €
EP bei 75 Stück	15,00 €	18,50 €	16,49 €	19,49 €	17,99 €	21,49 €
EP bei 100 St.	14,10 €	17,40 €	15,99 €	18,49 €	17,49 €	20,49 €
EP bei 250 St.	13,10 €	16,20 €	14,99 €	17,99 €	16,49 €	19,49 €

* Übergrößenzuschläge für HAKRO:
3XL-4XL: 10%
5XL-6XL: 20%



Dieses Polo mit Bestickung

Der Preis für eine Bestickung hängt u.a. von der Größe Ihres Logos bzw. Schriftzugs und der Anzahl der Stiche ab. Bitte fragen Sie Ihr persönliches Angebot an.

Neben den genannten Stückpreisen werden folgende Nebenkosten für den Siebdruck fällig:

Einmalige Filmkosten pro Motiv und Farbe: 29,00 Euro (entfällt bei Folgeaufträgen). Auftragsbezogene Siebkosten pro Motiv und Farbe: 19,00 Euro. Alle genannten Preise sind Nettopreise zzgl. MwSt. Preisänderungen, Irrtum und Änderungen vorbehalten. Stand dieser Information: 19.05.2023.



Damen T-Shirt Basic DT789
Herren T-Shirt Basic HT790

JAMES & NICHOLSON

Klassisches T-Shirt in Single-Jersey mit Rundhalsausschnitt. Bündchen mit Elasthan. Das Damen-Shirt ist leicht tailliert und mit Seitennaht. Das Herren-Shirt ist gerade geschnitten und ohne Seitennaht. Material: 100% Baumwolle (Farbe grey heather: 85% Baumwolle, 15% Viskose), Gewicht: 180 g/m². Waschbar bei 40°C. Gr. Damen: XS-3XL. Gr. Herren: S-5XL. Beide in 23 Farben.

Dieses Shirt eignet sich hervorragend für die Veredelung. Hier finden Sie die Preise ohne Veredelung und mit einem hochwertigen, lange haltbaren einfarbigen Siebdruck. Es sind aber auch andere Veredelungen, z. B. Aquatransfer, Transferdruck, Beflockung oder Stickerei, möglich.

T-Shirt Basic Beide Shirts ein Preis.	T-Shirt ohne Veredelung	T-Shirt inkl. Siebdruck auf Brust oder Rücken	T-Shirt inkl. Siebdruck auf Brust und Rücken
Einzelpreis bei 10 Stück	6,40 €	12,99 €	16,99 €
Einzelpreis bei 25 Stück	6,20 €	10,99 €	14,49 €
Einzelpreis bei 50 Stück	5,90 €	9,99 €	12,99 €
Einzelpreis bei 75 Stück	5,60 €	8,99 €	11,49 €
Einzelpreis bei 100 Stück	5,40 €	7,99 €	9,99 €
Einzelpreis bei 250 Stück	5,20 €	6,99 €	8,49 €



Dieses Shirt mit Bestickung

Die Preise für eine Veredelung als Stickerei hängen u.a. von der Größe der Veredelung und der Anzahl der Stiche ab. Bitte fragen Sie Ihr persönliches Angebot an.

Unisex T-Shirt Premium UT292 HAKRO

Klassisches T-Shirt mit rundem Halsausschnitt, Lycra®-verstärktem Bündchen und Nackenband. Material: Singe-Jersey aus 100% Baumwolle (Farbe ash-meliert: 98% Baumwolle, 2% Viskose, Farbe grau-meliert: 85% Baumwolle, 15% Viskose), Gewicht: 160 g/m². Waschbar bei 60°C. Größen: XS-6XL. In 23 Farben.

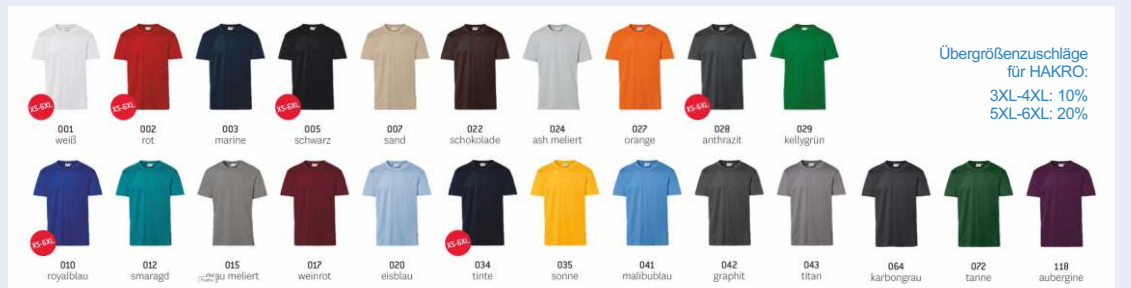
Dieses Shirt eignet sich hervorragend für die Veredelung. Hier finden Sie die Preise ohne Veredelung und mit einem hochwertigen, lange haltbaren einfarbigen Siebdruck. Es sind aber auch andere Veredelungen, z. B. Aquatransfer, Transferdruck, Beflockung oder Stickerei, möglich.

Unisex T-Shirt Premium	T-Shirt ohne Veredelung	T-Shirt inkl. Siebdruck auf Brust oder Rücken	T-Shirt inkl. Siebdruck auf Brust und Rücken
Einzelpreis bei 10 Stück	9,60 €	15,49 €	19,49 €
Einzelpreis bei 25 Stück	9,30 €	13,49 €	16,99 €
Einzelpreis bei 50 Stück	9,00 €	12,49 €	15,99 €
Einzelpreis bei 75 Stück	9,00 €	11,49 €	14,29 €
Einzelpreis bei 100 Stück	8,50 €	10,99 €	12,99 €
Einzelpreis bei 250 Stück	7,90 €	9,99 €	11,49 €



Dieses Shirt mit Bestickung

Der Preis für eine Bestickung hängt u.a. von der Größe Ihres Logos bzw. Schriftzugs und der Anzahl der Stiche ab. Bitte fragen Sie Ihr persönliches Angebot an.



Neben den genannten Stückpreisen werden folgende Nebenkosten für den Siebdruck fällig:

22 Einmalige Filmkosten pro Motiv und Farbe: 29,00 Euro (entfällt bei Folgeaufträgen). Auftragsbezogene Siebkosten pro Motiv und Farbe: 19,00 Euro. Alle genannten Preise sind Nettopreise zzgl. MwSt. Preisänderungen, Irrtum und Änderungen vorbehalten. Stand dieser Information: 19.05.2023.



HAKRO[®]

Mikralinar[®]: Damen T-Shirt 181 Herren T-Shirt 281



DA 181 und HE 281	
Einzelpreis	12,90 €
ab 10 Teile	12,20 €
ab 25 Teile	11,90 €
ab 50 Teile	11,50 €
ab 100 Teile	10,80 €

- Besonders strapazierfähiges T-Shirt mit geripptem Halsbündchen und Nackenband.
- Das Damen-Shirt mit femininem V-Ausschnitt in Regular Fit. Das Herren-Shirt mit rundem Halsausschnitt in Comfort Fit.
- Material: Mikralinar[®], Single-Jersey aus 50% Baumwolle und 50% Polyester, ca. 160 g/m². Einlaufvorbehandelt. Pflegeleicht. Waschbar bei 60°C. Geeignet für die Industrewäsche nach DIN EN ISO 15797.
- Farben: s. unten.
- Damen Größen: XS-6XL.
- Herren Größen: XS-6XL.



Industriewäsche geeignet

**Breiter Größenspiegel:
XS-6XL.**

V-Shirts Classic: Damen 126 / Herren 226

- Klassisches T-Shirt aus feinem, mittelschwerem Single-Jersey aus langstapeliger, gekämmter und ringgesponnener Baumwolle.
- Das Damen-Shirt in Regular Fit mit feminin geschnittenem V-Ausschnitt, modisch schmalen Halsbündchen und Nackenband.
- Das Herren-Shirt in Comfort Fit mit V-Ausschnitt, LYCRA[®]-verstärktem Halsbündchen und Nackenband.
- Material: Single-Jersey aus 100% Baumwolle (ash meliert: 98% Baumwolle, 2% Viskose; grau meliert: 85% Baumwolle, 15% Viskose), ca. 160 g/m². Einlaufvorbehandelt. Waschbar bei 60°C.
- Damen Größen: XS-3XL. Damen Farben: s. unten. Ausgewählte Farben für Damen bis 6XL.
- Herren Größen: XS-3XL. Herren Farben: schwarz, weiß, rot, ash meliert, grau meliert, anthrazit, royalblau und tinte.

	DA 126	HE 226
Einzelpreis	10,20 €	10,20 €
ab 10 Teile	9,60 €	9,60 €
ab 25 Teile	9,30 €	9,30 €
ab 50 Teile	9,00 €	9,00 €
ab 100 Teile	8,50 €	8,50 €



HAKRO[®]



**Perfect Match:
Die T-Shirts Classic mit rundem
Ausschnitt auf Seite 24.**

Stickerei
Druck
Beflockung
Patch



Teamwear & Berufsmode mit Ihrem Logo

Siebdruck, Transferdruck, Beflockung, Direkteinstickung oder Stickemblem: wir veredeln Ihre Berufsmode und Teamkleidung schnell, hochwertig und haltbar. Das Ergebnis wird Sie begeistern. Fragen Sie mit Ihrer Bestellung Ihr individuelles Angebot an. Fon: 0641 6004-0. E-Mail: info@at-work-fashion.de.

T-Shirt für Sie & Ihn 1621

1/2-Arm. Klassischer Rundhals-Ausschnitt. Schulterverstärkung. Länge: 70 cm. Material: 50% Baumwolle, 50% Polyester, ca. 180 g/m². Industriewäsche-geeignet nach DIN EN ISO 15797. Farben, Größen und Bestellnummern: s. Preisliste.

	Preisgruppe 1	Preisgruppe 2	Preisgruppe 3
Einzelpreis	23,00 €	24,73 €	26,44 €
ab 10 Teile	21,60 €	23,23 €	24,84 €
ab 25 Teile	20,91 €	22,48 €	24,04 €
ab 50 Teile	20,21 €	21,73 €	23,24 €
ab 100 Teile	19,51 €	20,98 €	22,44 €



Industriewäsche geeignet

- 82 bordeaux. Größen: XS-4XL. Preisgruppe 3.
- 81 rot. Größen: XS-4XL. Preisgruppe 3.
- 85 orange. Größen: XS-4XL. Preisgruppe 3.
- 74 mittelgrün. Größen: XS-4XL. Preisgruppe 3.
- 13 königsblau. Größen: XS-4XL. Preisgruppe 3.
- 110 nachtblau. Größen: XS-4XL. Preisgruppe 3.
- 21 weiß. Größen: 2XS-6XL. Preisgruppe 1.
- 51 hellgrau. Größen: XS-4XL. Preisgruppe 2.
- 53 dunkelgrau. Größen: XS-4XL. Preisgruppe 3.
- 56 anthrazit. Größen: XS-3XL. Preisgruppe 3.
- 32 schwarz. Größen: XS-4XL. Preisgruppe 3.



*Breiter Größenspiegel.
Viele Farben.*



T-Shirts Classic: Damen 127 / Herren 292

- Klassisches T-Shirt aus feinem, mittelschwerem Single-Jersey aus langstapeliger, gekämmter und ringgesponnener Baumwolle.
- Das Damen-Shirt in Regular Fit mit feminin geschnittenem rundem Halsausschnitt, modisch schmalem Bündchen und Nackenband.
- Das Herren-Shirt in Comfort Fit mit rundem Halsausschnitt, LYCRA[®]-verstärktem Bündchen und Nackenband.
- Material: Single-Jersey aus 100% Baumwolle (ash meliert: 98% Baumwolle, 2% Viskose; grau meliert: 85% Baumwolle, 15% Viskose), ca. 160 g/m². Einlaufvorbehandelt. Waschbar bei 60°C.
- Damen Größen: XS-3XL. Damen Farben: weiß, rot, marine, schwarz, royalblau, grau meliert, weinrot, schokolade, ash meliert, tinte, sonne, malibublau, graphit, titan, petrol (siehe Model Abb.), karbongrau, tanne.
- Herren Größen: XS-3XL. Herren Farben: s. unten. Ausgewählte Farben für Herren bis 6XL.

	DA 127	HE 292
Einzelpreis	10,20 €	10,20 €
ab 10 Teile	9,60 €	9,60 €
ab 25 Teile	9,30 €	9,30 €
ab 50 Teile	9,00 €	9,00 €
ab 100 Teile	8,50 €	8,50 €



HAKRO[®]



046 petrol



Perfect Match: Die Die V-Shirts Classic mit V-Ausschnitt auf S. 23.

Damen-Farbe
046 petrol:
s. Abb. oben.



HAKRO[®]

60

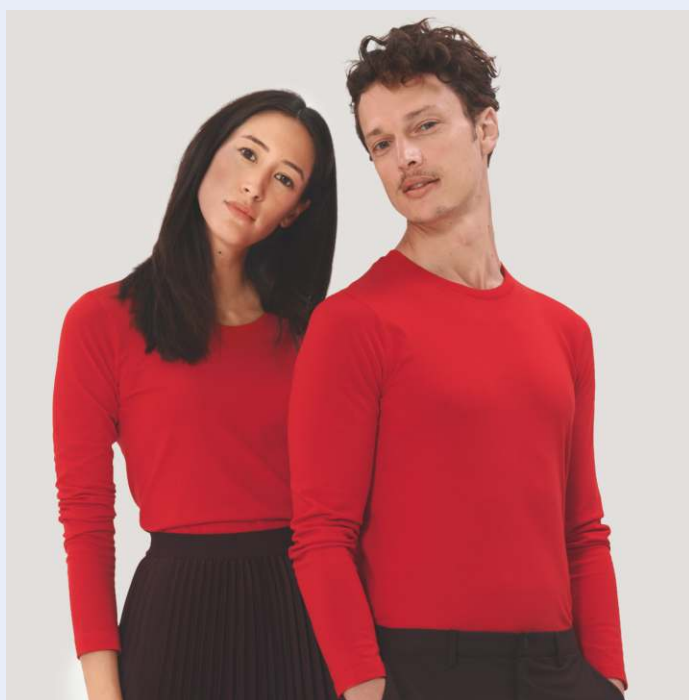
*Industriewäsche
geeignet*

**Breiter Größenspiegel:
XS-6XL.**

DA 190 und HE 290	
Einzelpreis	14,40 €
ab 10 Teile	13,60 €
ab 25 Teile	13,20 €
ab 50 Teile	12,80 €
ab 100 Teile	12,00 €

Contrast Mikralinar[®]: Damen T-Shirt 190 Herren T-Shirt 290

- Besonders strapazierfähiges T-Shirt mit kontrastfarbigen Einsätzen an den Seiten, Schultern und Ärmeln. Halsausschnitt und Ärmel mit kontrastfarbigem, geripptem Bündchen und Nackenband.
- Das Damen-Shirt in Regular Fit mit feminin geschnittenem V-Ausschnitt. Das Herren-Shirt in Comfort Fit mit rundem Halsausschnitt.
- Material: Mikralinar[®], Single-Jersey aus 50% Baumwolle und 50% Polyester, ca. 160 g/m². Einlaufvorbehandelt. Pflegeleicht. Waschbar bei 60°C. Geeignet für die Industriewäsche nach DIN EN ISO 15797.
- Farben: s. unten.
- Damen Größen: XS-6XL.
- Herren Größen: XS-6XL.



HAKRO[®]

60

Industriewäsche geeignet

Breiter Größenspiegel
Damen Größen: XS-6XL.
Herren Größen: XS-6XL.

DA 179 und HE 279	
Einzelpreis	15,70 €
ab 10 Teile	14,80 €
ab 25 Teile	14,40 €
ab 50 Teile	14,00 €
ab 100 Teile	13,10 €

Mikralinar[®]: Damen Longsleeve 179 Herren Longsleeve 279

- Besonders strapazierfähiges Langarm-shirt mit rundem Halsausschnitt, geripptem Halsbündchen und Nackenband.
- Das Damen Longsleeve mit feminin geschnittenem Halsausschnitt.
- Hergestellt aus schwerem, besonders pflegeleichtem und funktionellem Single-Jersey aus dem HAKRO Performance-Materialmix Mikralinar[®].
- Material: Mikralinar[®], Single-Jersey aus 50% Baumwolle und 50% Polyester, ca. 190 g/m². Einlaufvorbehandelt. Pflegeleicht. Waschbar bei 60°C. Geeignet für die Industriewäsche nach DIN EN ISO 15797. Farben: s. unten.



072
tanne



HAKRO  

**Für Sie und Ihn:
Zip-Sweatshirt Premium 451**

- Klassischer Troyer mit hochwertigem Reißverschluss von YKK®, formstabilen Bündchen mit LYCRA®-Anteil, nicht angerauter Innenseite (French-Terry) und Nackenband. Passform: Comfort Fit.
- Hergestellt aus pflegeleichter Baumwoll-Polyester-Mischung für höchste Ansprüche. Material: Maschenware aus 70% Baumwolle und 30% Polyester (grau meliert: 60% Polyester und 40% Baumwolle), 300 g/m². Einlaufvorbehandelt. Waschbar bei 60°C.
- Größen: XS-3XL. Ausgewählte Farben bis 6XL (s. Farbübersicht).

Einzelpreis	41,80 €
ab 10 Teile	39,30 €
ab 25 Teile	38,10 €
ab 50 Teile	36,80 €
ab 100 Teile	34,40 €



043 titan

064 karbongrau

072 tanne



**Für Sie & Ihn:
Sweatshirt Premium 471**

- Klassisches Sweatshirt mit rundem Halsausschnitt, formstabilen Bündchen mit LYCRA®-Anteil, flauschig angerauter Innenseite und Nackenband.
- Hergestellt aus pflegeleichter Baumwoll-Polyester-Mischung für höchste Ansprüche.
- Material: Maschenware aus 70% Baumwolle und 30% Polyester (ash meliert: 85% Baumwolle, 15% Polyester; grau meliert: 60% Polyester, 40% Baumwolle), ca. 300 g/m². Einlaufvorbehandelt. Pflegeleicht. Waschbar bei 60°C.
- Größen: XS-3XL. Ausgewählte Farben bis 6XL (s. Farbübersicht).

Einzelpreis	33,90 €
ab 10 Teile	31,90 €
ab 25 Teile	30,90 €
ab 50 Teile	29,90 €
ab 100 Teile	27,90 €



 
HAKRO 



*Breiter
Größenspiegel
Viele Farben.*

Sweats & Fleece: Praktisch, warm, robust für jede Jahreszeit.

Andreas Trechler
work + fashion

	Preisgruppe 1	Preisgruppe 2	Preisgruppe 3
Einzelpreis	36,16 €	41,15 €	47,82 €
ab 10 Teile	33,97 €	38,65 €	44,92 €
ab 25 Teile	32,88 €	37,41 €	43,47 €
ab 50 Teile	31,78 €	36,16 €	42,02 €
ab 100 Teile	30,68 €	34,91 €	40,57 €

Sweatshirt für Sie & Ihn 1623

Langarm-Sweater. Klassischer Rundhals-Ausschnitt. Ärmel- und Saumbündchen. Schulterverstärkung. Länge: 70 cm. Material: 55% Baumwolle, 45% Polyester, ca. 320 g/m². Industrewäsche-geeignet nach DIN EN ISO 15797. Farben, Größen und Bestellnummern: s. links.



- 82 bordeaux. Größen: XS-3XL. Preisgruppe 3.
- 81 rot. Größen: XS-3XL. Preisgruppe 3.
- 74 mittelgrün. Größen: S-3XL. Preisgruppe 3.
- 13 königsblau. Größen: XS-3XL. Preisgruppe 3.
- 110 nachtblau. Größen: XS-3XL. Preisgruppe 3.
- 21 weiß. Größen: XS-4XL. Preisgruppe 1.
- 51 hellgrau. Größen: XS-3XL. Preisgruppe 2.
- 53 dunkelgrau. Größen: XS-3XL. Preisgruppe 3.
- 32 schwarz. Größen: XS-3XL. Preisgruppe 3.



Industriewäsche
geeignet

Breiter
Größenspiegel
Viele
Farben.



Für Damen & Herren: Sweat- jacke Contrast Mikralinar®

- Besonders strapazierfähige Sweatjacke mit kontrastfarbigen Einsätzen an den Seiten, Schultern und Ärmeln. Formstabile Bündchen mit Lycra®-Anteil. Nicht angeraute Innenseite (French-Terry). Nackenband. Hochwertiger Frontreißverschluss und seitliche Einschubtaschen mit Reißverschluss.
- Die Damen-Jacke in Regular Fit, die Herren-Jacke in Comfort Fit.
- Aus weicher, besonders pflegeleichter und funktioneller Maschenware aus dem HAKRO Performance-Materialmix Mikralinar®.
- Material: Mikralinar®, Maschenware aus 50% Baumwolle und 50% Polyester, ca. 300 g/m². Einlaufvorbehandelt. Pflegeleicht. Waschbar bei 60°C. Industrewäsche-geeignet nach DIN EN ISO 15797. Farben: s. unten.
- Damen-Größen: XS-6XL. Herren-Größen: XS-6XL.



Industrie-
wäsche
geeignet

	DA 277	HE 477
Einzelpreis	57,90 €	65,20 €
ab 10 Teile	54,50 €	61,30 €
ab 25 Teile	52,80 €	59,40 €
ab 50 Teile	51,10 €	57,50 €
ab 100 Teile	47,70 €	53,70 €

HAKRO[®]

Damen: No. 277.
Herren: No. 477.



Breiter
Größenspiegel:
XS-6XL.



001 weiß/anthrazit 002 rot/anthrazit 005 schwarz/anthrazit 010 royalblau/anthrazit 017 weinrot/anthrazit 027 orange/anthrazit 034 tinte/anthrazit 040 kiwi/anthrazit 043 titan/anthrazit 072 tanne/anthrazit

BP: Alle Größen ein Preis. HAKRO Zuschläge für große Größen: 3XL-4XL: 10%, 5XL-6XL: 20%.



Teamwear & Berufsmode mit Ihrem Logo

Siebdruck, Transferdruck, Beflockung, Direkteinstickung oder Stickemblem: wir veredeln Ihre Berufsmode und Teamkleidung schnell, hochwertig und haltbar. Das Ergebnis wird Sie begeistern. Fragen Sie mit Ihrer Bestellung Ihr individuelles Angebot an. Fon: 0641 6004-0. E-Mail: info@at-work-fashion.de.



Damen Interlock-Jacke 227

- Ein echtes Lieblingstück. Bequeme Interlock-Jacke für Damen mit hochwertigem Frontreißverschluss von YKK®. Formstabile Bündchen mit LYCRA®-Anteil. Teilungsnahte mit dekorativer Flatlock-Steppung. 2 seitliche Einschubtaschen. Regular Fit.
- Hergestellt aus weichem, dehnfähigen Interlock aus langstapeliger, gekämmter und ringgesponnener Baumwolle.
- Material: Interlock aus 100% Baumwolle, ca. 220 g/m². Einlaufvorbehandelt. Waschbar bei 60°C.
- Größen: XS-3XL.

Einzelpreis	35,20 €
ab 10 Teile	33,20 €
ab 25 Teile	32,20 €
ab 50 Teile	31,10 €
ab 100 Teile	29,00 €

*Modisch. Bequem.
Hochwertig verarbeitet.*

HAKRO [®]



034
tinte



046
petrol



001
weiß



002
rot



005
schwarz



017
weinrot



020
eisblau

Sweatjacke College: Damen 406 / Herren 606

- Sportliche Sweatjacke im College-Stil Mit Raglanärmeln, hochwertigem Frontreißverschluss von YKK® und formstabilen Bündchen mit LYCRA®-Anteil. Kragen mit Kordel und hochwertigen Metallösen von YKK®. Teilungsnahte mit dekorativer Flatlock-Steppung. Nicht angeraute Innenseite (French-Terry). Nackenband. 2 praktische seitliche Einschubtaschen mit Reißverschluss.
- Die Damen-Jacke in Regular Fit, die Herren-Jacke in Comfort Fit.
- Material: Maschenware aus 70% Baumwolle und 30% Polyester, ca. 300 g/m². Einlaufvorbehandelt. Pflegeleicht. Waschbar bei 60°C.
- Farben für Damen und Herren: s. unten.
- Damen Größen: XS-3XL. Herren Größen: XS-3XL. Ausgewählte Farben für Herren bis 6XL (s. Farbübersicht unten auf dieser Seite).

HAKRO [®]



	DA 406	HE 606
Einzelpreis	52,50 €	52,60 €
ab 10 Teile	49,40 €	49,50 €
ab 25 Teile	47,90 €	48,00 €
ab 50 Teile	46,40 €	46,40 €
ab 100 Teile	43,30 €	43,30 €



001
weiß



002
rot



005
schwarz



010
royalblau



017
weinrot



020
eisblau



028
anthrazit



034
tinte

Sweats & Fleece: Praktisch, warm, robust für jede Jahreszeit.

Andreas Trechsler
work + fashion



Modisch und funktional.
Toller Sitz. Hochwertige Verarbeitung.

Damen-Fleecejacke 1693

Modisch und funktional, wärmend und atmungsaktiv. Stehkragen, 2 Seitentaschen mit Reißverschluss, Armliftsystem für hohe Bewegungsfreiheit, Teilungsnähte für eine schmale Silhouette. Modern Fit. Hochwertiges weiches Fleece. Material: 100% Polyester, ca. 275 g/m². In 9 tollen Farben.

Größen: XS-2XL.

Herren-Fleecejacke 1694

Modisch und funktional, wärmend und atmungsaktiv. Stehkragen, 2 Seitentaschen mit Reißverschluss, Armliftsystem für hohe Bewegungsfreiheit, formgebende Teilungsnähte. Modern Fit. Hochwertiges weiches Fleece. Material: 100% Polyester, ca. 275 g/m². In 9 tollen Farben.

Größen: XS-3XL.



Modell	Damen-Fleecejacke 1693		Herren-Fleecejacke 1694	
Farbe	new green	restl. Farben	new green	restl. Farben
Einzelpreis	46,08 €	48,01 €	45,33 €	48,01 €
ab 10 Teile	43,29 €	45,10 €	42,58 €	45,10 €
ab 25 Teile	41,89 €	43,64 €	41,21 €	43,64 €
ab 50 Teile	40,50 €	42,19 €	39,84 €	42,19 €
ab 100 Teile	39,10 €	40,73 €	38,46 €	40,73 €

Damen Fleecejacke Eco 246 Herren Fleecejacke Eco 846

- Leichte, angenehm weiche Fleecejacke mit hochwertigem Zwei-Wege-Frontreißverschluss und zwei seitlich verdeckten Reißverschlussstaschen in Kontrastfarbe von YKK®. Nackenband und Aufhängeband im Nacken.
- Regular Fit.
- Die **Damen-Jacke Eco** hat Teilungsnähte auf Vorder- und Rückenteil für eine perfekte Passform.
- Die **Herren-Jacke Eco** hat einen weitenverstellbaren Bund mit Tunnelkordelzug und Stoppfen.
- Hergestellt aus besonders feinem, hochwertigem 200er-Microfleece, aus nach GRS-Standard (Global Recycle Standard) zertifiziertem, recyceltem Polyester.
- Material: Microfleece aus 100% Polyester (recycelt), 230 g/m². Antipilling-Ausrüstung. Atmungsaktiv. Waschbar bei 30°C.
- Damen-Größen: XS-6XL.
- Herren-Größen: XS-6XL.

Aus zertifiziertem,
recyceltem Polyester.



	DA 246	HE 846
Einzelpreis	37,50 €	44,00 €
ab 10 Teile	35,20 €	41,40 €
ab 25 Teile	34,10 €	40,10 €
ab 50 Teile	33,00 €	38,80 €
ab 100 Teile	30,80 €	36,20 €



001
weiß

002
rot

005
schwarz

010
royalblau

028
anthrazit

034
tinte

072
tanne

HAKRO

Breiter Größenspiegel:
XS-6XL.



Strick-Fleece-Jacken
Damen „Marieke“ / Herren „Christoph“

- Wärmend und anschmiegsam. Körpernahe, modische Passform. Elastische schwarze Seitenbereiche für einen perfekten Sitz. 2 geräumige Seitentaschen mit Reißverschluss und eine großzügige Armtasche mit Reißverschluss. 2 offene Innentaschen.
- Material: 100% Polyester, ca. 280 g/m². Elastische Seitenbereiche aus 100% Polyester. Waschbar bei 30°C im Schonwaschgang.
- Damen-Größen „Marieke“: XS-3XL.
- Herren-Größen „Christoph“: XS-5XL.

DA Marieke / HE Christoph

Einzelpreis	52,85 €
ab 10 Teile	50,05 €
ab 25 Teile	47,57 €
ab 50 Teile	45,39 €
ab 100 Teile	43,84 €



*Eine echte
Lieblings-Jacke.*

FHB®



schwarz

grau/schwarz

marine/schwarz

rot/schwarz

anthrazit/schwarz

grün/schwarz

beige/schwarz

oliv/schwarz

royalblau/schwarz

Damen-Softshelljacke 1695

Optisch und funktional durch und durch überzeugend. Ergonomisch geformte Ärmel, Ärmelabschluss mit Windschutz, Armliftsystem für maximale Bewegungsfreiheit. Frontreißverschluss mit weichem Fleece-Kinnschutz. Windschutz am Ärmel. Stehkragen. 2 Seitentaschen mit Reißverschluss. Reflexelemente. Innenliegende Saumweitenverstellung. Verlängerter Rücken. Modern Fit. Außenmaterial und Innenfleece: 100% Polyester. Membran: 100% Polyurethan. Ca. 255 g/m². In 8 tollen Farben. Größen: XS-2XL.

Herren-Softshelljacke 1696

Optisch und funktional durch und durch überzeugend. Ergonomisch geformte Ärmel, Ärmelabschluss mit Windschutz, Armliftsystem für maximale Bewegungsfreiheit. Frontreißverschluss mit weichem Fleece-Kinnschutz. Windschutz am Ärmel. Stehkragen. Eine Brusttasche und 2 Seitentaschen mit Reißverschluss. Reflexelemente. Innenliegende Saumweitenverstellung. Verlängerter Rücken. Modern Fit. Außenmaterial und Innenfleece: 100% Polyester. Membran: 100% Polyurethan. Ca. 255 g/m². In 8 tollen Farben. Größen: XS-3XL.



Damen 1695 und Herren 1696

	new green	restl. Farben
Einzelpreis	67,09 €	69,57 €
ab 10 Teile	63,03 €	65,35 €
ab 25 Teile	60,99 €	63,24 €
ab 50 Teile	58,96 €	61,14 €
ab 100 Teile	56,93 €	59,03 €

*Noch so eine
Lieblings-Jacke.*

BP®



56-anthrazit

81-rot

73-oliv

21-weiß

110-nachtblau

178-new green

400-falke

32-schwarz



Result Softshell-Jacken und Softshell-Westen:
top in Preis und Qualität.

Softshell-Jacke

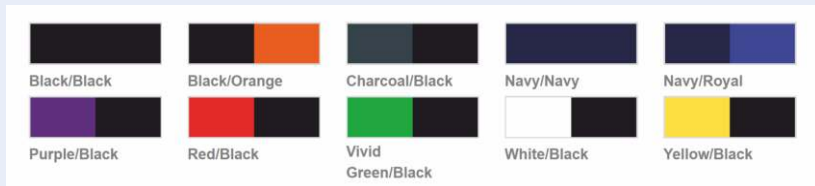
R231F für Damen · R231M für Herren

Softshell-Weste

R232F für Damen · R232M für Herren

- 2-Lagen-Softshelljacke bzw. -Weste. **Wasserabweisend, atmungsaktiv, windabweisend.**
- Stehkragen. Kontrast Reißverschluss mit Kinnschutz, Seitentaschen mit Reißverschluss. Dekorative Nähte.
- Spezielle Garnstruktur ohne Elasthan für gute Bedruckbarkeit und Elastizität.
- Außenmaterial: 100% Polyester. Innenmaterial: Polyester Microfleece. Gewicht: 280 g/m². Waschbar bei 40°C im Schonwaschgang.
- Damen Gr.: XS-2XL. Herren Gr.: S-4XL.

Als Weste nicht in Navy/Navy.



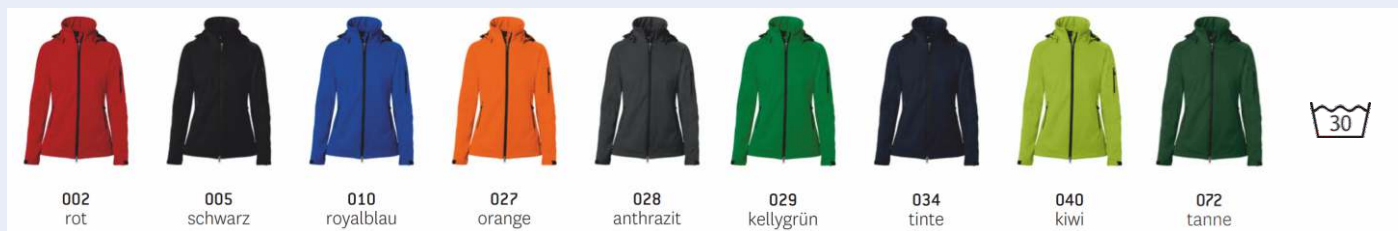
	Softshell-Jacke DA R231F / HE 231M	Softshell-Weste DA R232F / HE 232M
Einzelpreis	28,54 €	21,39 €
ab 10 Teile	26,86 €	20,13 €
ab 25 Teile	25,18 €	18,88 €
ab 50 Teile	24,17 €	18,12 €
ab 100 Teile	23,50 €	17,62 €

Damen-Softshelljacke 248 Alberta Herren-Softshelljacke 848 Ontario

- **Wärmend, atmungsaktiv (5.000 g/m²/24h), strapazierfähig und wasserdicht (Wassersäule: 5.000 mm).**
- Mit wasser- und winddichtem Softshell-Obermaterial.
- Abnehmbare Kapuze. Weitenverstellbarer Saumabschluss mit Tunnelkordelzug und Stoppem. Verlängertes, abgerundetes Rückenteil. Leichtes Microfleece an der Innenseite.
- Klettbander an den Ärmelabschlüssen zum stufenlosen Regulieren. Hochwertiger Zwei-Wege-Frontreißverschluss mit innenliegender Windstop-Patte und Reißverschluss-Garage. Reißverschlussstasche am linken Ärmel und seitlichen Reißverschlussstaschen.
- Dehnfähiges Softshell-Material für exzellente Bewegungsfreiheit aus Interlock-3-Lagen-Laminat mit TRIACTIVE® PRO-Technologie.
- Material: TRIACTIVE® PRO, Softshell aus Interlock-3-Lagen-Laminat aus 100% Polyester. Waschbar bei 30°C.
- Farben: s. unten.
- Damen Größen: XS-6XL.
- Herren Größen: XS-6XL.

	DA 248	HE 848
Einzelpreis	76,40 €	82,20 €
ab 10 Teile	71,90 €	77,40 €
ab 25 Teile	69,70 €	75,00 €
ab 50 Teile	67,40 €	72,60 €
ab 100 Teile	62,90 €	67,70 €

**Breiter
Größenspiegel:
XS-6XL.**





Teamwear & Berufsmode mit Ihrem Logo

Siebdruck, Transferdruck, Beflockung, Direkteinstickung oder Stickemblem: wir veredeln Ihre Berufsmode und Teamkleidung schnell, hochwertig und haltbar. Das Ergebnis wird Sie begeistern. Fragen Sie mit Ihrer Bestellung Ihr individuelles Angebot an. Fon: 0641 6004-0. E-Mail: info@at-work-fashion.de.

HAKRO[®]



Damen Regenjacke Colorado 262 Herren Regenjacke Connecticut 862

- Leicht und funktionell. Mit wasser- und winddichtem Obermaterial sowie getapten Nähten. Klimaregulierendes Netz-Innenfutter, angenehm weiches Fleece an der Krageninnenseite. Eine im Kragen integrierbare und weitenverstellbare Kapuze. Verschließbare Brusttasche. Hochwertiger Frontreißverschluss mit doppelter Windstop-Patte. Außentaschen mit Reißverschluss. Der Saumabschluss mit verlängertem, abgerundetem Rückenteil ist mit einem Tunnelkordelzug mit Stoppern in der Weite verstellbar. Weitenverstellbare Ärmelbündchen mit Klettband zum stufenlosen Regulieren. Reflexapplikationen für gute Sichtbarkeit. Regular Fit.
- Hergestellt aus strapazierfähigem, wasser- und winddichtem, atmungsaktivem Obermaterial aus 2-Lagen-Laminat mit TRIACTIVE[®] Pro-Technologie für maximale Wasserdichtigkeit.
- Material: TRIACTIVE[®]PRO, 2-Lagen-Laminat aus feinem Gewebe aus 100% Polyester und Netz-Innenfutter aus 100% Polyester. Ca. 110 g/m². Wasserdicht (Obermaterial mit Wassersäule: 3.000 mm), atmungsaktiv (Atmungsaktivität 3.000 g/m²/24 h). Waschbar bei 30°C.
- Damen-Größen: XS-3XL.
- Herren-Größen: XS-3XL.



	DA 262	HE 862
Einzelpreis	57,50 €	60,00 €
ab 10 Teile	54,20 €	56,50 €
ab 25 Teile	52,50 €	54,70 €
ab 50 Teile	50,80 €	52,90 €
ab 100 Teile	47,40 €	49,40 €



001 weiß 002 rot 005 schwarz 010 royalblau 028 anthrazit 034 tinte 040 kiwi

*Leicht. Atmungsaktiv.
Perfekt gegen
Regen und Wind.*

2-in-1 Winter-Jacken: Damen Aspen 253 Herren Boston 853

Kombi-jacke aus atmungsaktivem, wasser- und winddichtem Obermaterial mit getapten Nähten. Abnehmbare und regulierbare Kapuze mit Schild. Verlängertes, abgerundetes Rückenteil. Hochwertiger Zwei-Wege-Frontreißverschluss mit Windstop-Patte und Reißverschluss-Garage. Wasserdichte Reißverschlüsse an den Taschen. Reißverschlussärmeltasche. Weitenverstellbarer Saumabschluss mit Tunnelkordelzug und Stoppern. Weitenverstellbare Ärmelbündchen mit Klettband zum stufenlosen Regulieren. Hergestellt aus strapazierfähigem Obermaterial aus 2,5-Lagen-Laminat mit TRIACTIVE[®] Pro-Technologie für maximale und zuverlässige Wasser- und Winddichtigkeit. Regular Fit.

Außenjacke aus TRIACTIVE[®]PRO, 2-Lagen-Laminat aus feinem Twill-Gewebe und Innenfutter aus 100% Polyester, ca. 150 g/m². Innenjacke aus Microfleece aus 100% Polyester, ca. 260 g/m² mit Antipilling-Ausrüstung. Wasserdicht (Obermaterial mit Wassersäule: 8.000 mm), atmungsaktiv (Atmungsaktivität 8.000 g/m²/24 h).

Farben für Damen und Herren:
034-tinte, 002-rot und 005-schwarz.

Damen Größen: XS-3XL.
Herren Größen: XS-3XL.

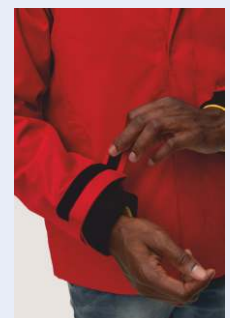
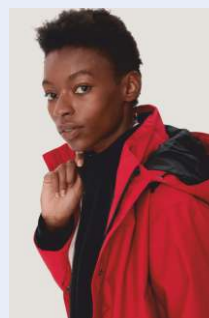


**Praktisches
Detail:
Herausnehmbare
Fleece-
Innenjacke**

Farben von
links nach
rechts:
034-tinte,
002-rot,
005-schwarz.

HAKRO[®]

	DA 253	HE 853
Einzelpreis	125,20 €	143,00 €
ab 10 Teile	117,90 €	134,60 €
ab 25 Teile	114,20 €	130,40 €
ab 50 Teile	110,50 €	126,20 €
ab 100 Teile	103,10 €	117,80 €





Damen 515 SR OB E HRO SRC

Komfort, Style und Funktionalität. Aus atmungsaktivem, wasserabweisendem Oxford-Obermaterial und Veloursleder. Leichte EVA-Zwischensohle für optimale Dämpfung. Gepolsterter Schaft und weiches Futter. Rutschhemmende Nitrilsohle und TPU-Fersenclip. EN ISO 20347:2012. In grau mit silber, schwarz.

Größen 36-43, 44,5: **79,00 €**



Herren 515 SR OB E HRO SRC

Komfort, Style und Funktionalität. Aus atmungsaktivem, wasserabweisendem Oxford-Obermaterial und Veloursleder. Leichte EVA-Zwischensohle für optimale Dämpfung. Gepolsterter Schaft und weiches Futter. Rutschhemmende Nitrilsohle, TPU-Fersenclip. EN ISO 20347:2012. In grau, schwarz.

Größen 40-46,5, 47,5, 49: **79,00 €**



**Sportlicher Sneaker
Champ O2 low ESD SRC**

Sportlich, super bequem und ein echtes Leichtgewicht. Energieaufnahme im Fersen- und Vorfußbereich für hohen Tragekomfort auch bei langen Tragezeiten. Obermaterial: Lorica. Mit Netzgewebe-Innenfutter und herausnehmbarem, anatomisch geformtem Schaum-Fußbett und Phylon/Gummi-Laufsohle. Rutschhemmend nach EN ISO 20347:2012. Farben: weiß, schwarz.

Größen 35-47: **49,93 €**



Mesh-Sneaker Kassie O1 SRC

Sportlich, super leicht, atmungsaktiv dank klimaoptimierter Hightech-Materialien. Obermaterial: 3D-Mesh. Netzzinnenfutter und Schaum-Fußbett. Phylon/Gummi-Sohle. Rutschhemmend nach EN ISO 20347:2012. In blau, weiß, dunkelgrau, schwarz.

Größen 35-48: **42,79 €**



Damen 906 SR OB E HRO SRC

Für alle, die auf Schutz und Funktionalität setzen. Aus nahtlosem, wasserabweisendem Hyposkin-Obermaterial. Mit Fresh Foam-Zwischensohle für erstklassige Dämpfung. Rutschhemmende Nitrilsohle und Ortholite-Einlegesohle. Stützende Fersenkappe und Zuglasche an der Ferse. Norm: EN ISO 20347:2012. Farben: weiß, schwarz.

Größen 36-43, 44,5: **90,00 €**



Herren 906 SR OB E HRO SRC

Für alle, die auf Schutz und Funktionalität setzen. Aus nahtlosem, wasserabweisendem Hyposkin-Obermaterial. Mit Fresh Foam-Zwischensohle für erstklassige Dämpfung. Rutschhemmende Nitrilsohle und Ortholite-Einlegesohle. Stützende Fersenkappe und Zuglasche an der Ferse. Norm: EN ISO 20347:2012. Farben: weiß, schwarz.

Größen 40-46,5, 47,5, 49: **90,00 €**



Sneaker Maud / James OB SRA E

Sportlich und ultra leicht, aus flexiblem 3D-Mesh. Atmungsaktives Oberteil. Herausnehmbares Fußbett. Coolmax-Innenfutter. Rutschhemmend nach EN ISO 20347:2012.

Maud für Damen in fuchsia, hellgrau, weiß, dunkelblau, schwarz. Größen 35-42: **49,93 €**

James für Herren in hellgrau, dunkelblau, schwarz. Größen 39-47: **57,07 €**



Berufstrainer FT20 OB SR

Leicht und unglaublich bequem. Obermaterial aus dehnbarem Flyknit-Polyester für eine Top-Passform. Dual-Density-Phylon-Gummi-Außensohle für hervorragende Griffigkeit und Energieabsorption. Rutschhemmend nach EN ISO 20347:2022. Farben: weiß, schwarz.

Größen 36-48: **42,79 €**



Sneaker Vinter

Ultraleicht und sehr bequem! Oberstoff aus wasserabweisendem Polyester. Feuchtigkeitsregulierendes, atmungsaktives Cool-Tech™-Innenfutter. Herausnehmbare Memory-Schaum-Einlegesohle. Starke Stoßdämpfung. TPU verstärkte Zehenkappe. Rutschhemmende Sohle aus 100% EVA, latexfrei, nach EN ISO 20347:2022. Gemäß EPI (EU) 2016/425. Waschbar bis max. 30°C (Handwäsche empfohlen). Farben: schwarz, bordeaux.

Größen 36-46: **73,50 €**

Sneaker Lätt SRC

Ultraleicht, ergonomisch und atmungsaktiv. Mit verstärkter Sohle, die Stöße absorbiert und den Fuß dämpft. Zertifiziert EPI (EU) 2016/425. Atmungsaktives Obermaterial. Verstärkte Neoprenferse für hohen Tragekomfort. Sohle aus X-Cell (Ethylenvinylacetat). Antibakteriell und frei von Schadstoffen. Herausnehmbare Einlegesohle. Hitzebeständig bis 50°C gegenüber Lösungsmitteln, Reinigungsmitteln. Rutschhemmend nach EN ISO 20347. Waschbar bis max. 30°C (Handwäsche empfohlen).

Farben und Größen

- puder Größen: 36-41 **75,64 €**
- weiß Größen: 36-46 **75,64 €**
- pastellflieder Größen: 36-41 **75,64 €**
- pastellmint Größen: 36-41 **75,64 €**
- schwarz/weiß Größen: 36-46 **75,64 €**



*Ultraleicht.
Super bequem.*



SAFETY JOGGER
PROFESSIONAL

*Air Element
in der Laufsohle*

Sneaker Ela / Justin O1 ESD SRC

Obermaterial: Synthetik. Netzgewebe-Innenfutter. Herausnehmbares Schaum-Fußbett. PU/Gummi-Sohle. Rutschhemmend nach EN ISO 20347:2012.

Ela für Damen in hellblau, lila, hellgrau und fuchsia. Größen 35-42: **74,93 €**

Justin für Herren in dunkelblau und hellgrau. Größen 39-47: **78,50 €**



Sneaker Stabil SRC

Ultraleicht und super bequem! Oberstoff: 100% Polyester. Sohle aus X-Cell (Ethylenvinylacetat), antibakteriell. Hinterer Fersenbereich durch Neopren gepolstert. Atmungsaktiv, antistatisch, rutschhemmend nach EN ISO 20347. Waschbar bis max. 30°C (Handwäsche empfohlen).

In weiß, dunkelblau, schwarz. Gr. 36-46: **62,79 €**



Sneaker Alma SRC

Ultraleicht, superbequem und hochfunktional. Herausnehmbare, luftdurchlässige Einlage. Atmungsaktiv. Oberstoff: 100% Polyester. Sohle aus X-Cell (Ethylenvinylacetat), antibakteriell. Breite Ferse für hohe Stabilität. Rutschhemmend nach EN ISO 20347. Waschbar bis max. 30°C (Handwäsche empfohlen).

Farben und Größen

- 01-weiß Größen: 36-50 **75,64 €**
- 10-schwarz Größen: 36-50 **75,64 €**
- 37-oliv Größen: 36-46 **75,64 €**
- 12-grau Größen: 36-46 **75,64 €**
- 04-marine Größen: 36-50 **75,64 €**



Clog Rubber Classic OB SRC

Ein Klassiker mit hohem Tragekomfort. Mit feststehendem, verstellbarem Fersenriemen und verstellbarem Ristbereich. Obermaterial: Glattleder. PU-Zwischensohle. Rutschhemmende Gummi-Laufsohle. Antistatisch. Rutschhemmend nach EN ISO 20347:2012. In 3 Farben:

- Art. 9100 weiß, Gr. 36-47: **50,64 €**
- Art. 9150 marine, Gr. 36-47: **50,64 €**
- Art. 9110 schwarz, Gr. 36-47: **50,64 €**



Clog ACTIVE OB SRC

Ein Klassiker mit hohem Tragekomfort. Mit klappbarem, verstellbarem Fersenriemen. Schnallverschluss. Obermaterial: Glattleder. Innenfutter aus Gewebe. Rutschhemmende PU/PU-Laufsohle. Integrierte Einlegesohle. Rutschhemmend nach EN ISO 20347:2012.

- Art. 87021 weiß/weiß, Gr. 36-48: **37,78 €**
- Art. 87081 blau/weiß, Gr. 36-43: **37,78 €**
- Art. 85081 weiß/grün, Gr. 36-43: **37,78 €**



SAFETY JOGGER
PROFESSIONAL

Sneaker Sloan O1 low ESD SRC FO

Modisch und leicht. Energieaufnahme im Fersenbereich für hohen Tragekomfort. Atmungsaktives Obermaterial: Lorica und Netzgewebe. Mit Netzgewebe-Innenfutter, herausnehmbarem Schaum-Fußbett sowie Phylon/Gummi-Laufsohle. Rutschhemmend nach EN ISO 20347:2012. Farben: weiß/fuchsia und weiß/hellblau.

Größen 35-42: **46,36 €**



Ansteckuhren 02/2554

Qualitäts-Quarzuhrwerk mit Sekundenzeiger. Großes Display mit Smiley zum leichten Ablesen der Zeit. Die Silikonhülle schützt das Uhrwerk. Als Pulsuhr geeignet. Mit fluoreszierendem Zeiger. In 4 Farben: 02-rot, 05-hellblau, 18-gelb und 40-multicolor.

Preis: **15,36 €**



Gürtel 02/419

Hosengürtel in klassischem Design in Lederoptik. Farbe: weiß mit Schließe in silber. Breite: 2,5 cm. In 3 Längen: I=90 cm, II=100 cm, III=110 cm

Preis: **6,24 €**

Leder-Gürtel 02/413

Hosengürtel in klassischem Design aus echtem Leder. Farbe: weiß mit Schließe in silber. Breite: 3 cm. In 3 Längen: I=90 cm, II=100 cm, III=110 cm

Preis: **12,24 €**

Gürtel 02/2446

Modischer, stufenlos verstellbarer Hosengürtel mit hochwertigem Metallverschluss. Material: 100% Polypropylen. Farbe: weiß. Einheitsgröße. Breite: 3 cm. Länge: ca. 130 cm.

Preis: **7,84 €**



Medizin-Socks 02/40

Komfortable Socke für jeden Tag. Material: 80% Baumwolle, 20% Polyamid. Kochfest. Farbe: weiß.

Größen: I=35-38, II=39-42, III=43-46.

als 5er-Pack: **15,36 €**



Soft Socks 3642

Mit Ca-Soft Bund ohne Gummidruck. Verstärkter Fersen- und Zehenbereich. Handgekettelt. 80% Baumwolle, 17% Polyamid und 3% Elasthan. In weiß.

Größen: 35-38, 39-42, 43-46, 47-49.

2er-Pack: **5,71 €**



Soft Sneaker 3003

Mit Ca-Soft Bund ohne Gummidruck. Verstärkter Fersen- und Zehenbereich. Handgekettelt. Material: 80% Baumwolle, 17% Polyamid, 3% Elasthan. In weiß.

Größen: 35-38, 39-42, 43-46, 47-49.

3er-Pack: **5,71 €**



Soft Quarter 3023

Kurzsocke mit Ca-Soft Bund ohne Gummidruck. Verstärkter Fersen- und Zehenbereich. Handgekettelt. Material: 80% Baumwolle, 17% Polyamid, 3% Elasthan. Farbe: weiß.

Größen: 35-38, 39-42, 43-46, 47-49.

3er-Pack: **5,71 €**



EVA-Clog Bestlight

Ultraleichter, universeller Clog. Oben geschlossen, um den Fuß zu schützen. Der Riemen kann nach vorne oder hinten getragen werden. Herausnehmbare Einlegesohle. Stoßabsorbierend. Rutschhemmend nach EN ISO 20347. Farbe: weiß.

Größen 36-47: **24,22 €**



Clog Colour

Aus autoklavierbarem Spezialmaterial. Fersenriemen klappbar und verstellbar. Antistatisch. Rutschhemmend nach EN ISO 20347. In 4 Farben: Art. 9610 blau, Art. 9620 grün, Art. 9600 weiß, Art. 9630 orange. Doppelgrößen: bitte geben Sie immer die gerade Größe an (36, 38, 40, 42, 44, 46).

Größen 35/36 - 45/46: **44,22 €**



Farben: schwarz, blau, electric green, fuchsia, navy und weiß.

Clog Sonic

Bequemer Clog aus ultraleichtem EVA-Material. Der Fersenriemen kann nach vorne oder hinten getragen werden. Antistatisch, rutschfeste Laufsohle. Stoßabsorbierend. Chemisch sterilisierbar.

Größen 35/36 - 45/46: **32,79 €**

Andreas Trechsler
work + fashion

Ihr Logo perfekt in Szene gesetzt:

Stickerei · Druck
Beflockung · Patch

Für Berufsmode, Shirts, Polos,
Outdoorkleidung und vieles mehr.

Jetzt bestellen und Ihr Angebot für die
Veredelung direkt mit anfragen!



Weitere Kataloge
und Online-Showroom

Berufskleidung
Team-Mode
Berufsschuhe

Jetzt bestellen und zum Download:
www.at-work-fashion.de



Unser Fachgeschäft

In unserem Fachgeschäft in Gießen finden Sie auf rund 400 m² Verkaufsfläche alles rund um Berufskleidung und Berufsschuhe. Hier erhalten Sie auch unsere beliebten Freizeit- und Wäschemarken. Im Showroom zeigen wir Ihnen viele Beispiele für eine gelungene Werbeanbringung. Wir freuen uns auf Ihren Besuch.

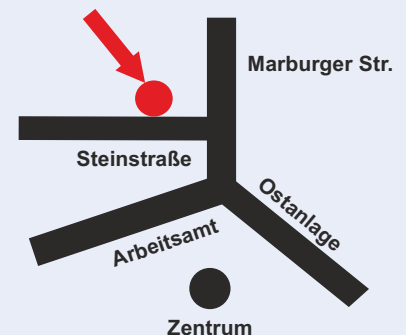
Anschrift

Steinstraße 83A, 35390 Gießen
Im Hof können Sie kostenfrei parken.

Öffnungszeiten

Montag - Freitag: 9.00 - 17.30 Uhr
Samstag: 10.00 - 14.00 Uhr

Andreas Trechsler
work + fashion



Für Damen und Herren:

Wäsche & Frottee

Modische Tops, lässige Shirts, tolle
Wäsche, wunderbares Frottee und
vieles mehr entdecken Sie in unserem
Katalog „Wäsche & Heimtextilien“.

Jetzt bestellen und zum Download:
www.at-work-fashion.de

Liefer- und Bestellbedingungen

Alle Angebote in diesem Katalog sind speziell für Unternehmen und öffentliche Einrichtungen, Gewerbetreibende und Praxen im medizinischen Sektor. Alle Preise sind Nettopreise zzgl. MwSt.

Zahlungsbedingungen: 10 Tage rein netto. Die Ware bleibt bis zur vollständigen Bezahlung unser Eigentum. Es gilt der verlängerte Eigentumsvorbehalt. Die Lieferung erfolgt per Paketdienst. Versandkosten werden in Rechnung gestellt. Überprüfen Sie bitte Ihre Lieferung umgehend auf ihre Richtigkeit und Vollständigkeit. Teilen Sie uns eventuelle Mängel unverzüglich schriftlich (per Fax oder E-Mail) mit, spätestens aber bis 14 Tage nach Erhalt der Ware.

Farbabweichungen zwischen Katalogdarstellung und Originalartikeln sind druckbedingt möglich. Wir behalten uns vor, das Sortiment jederzeit zu verbessern oder zu ändern. Preisänderungen bleiben ebenfalls vorbehalten. Angebote freibleibend. Sollten in der Zwischenzeit neue Kataloge erscheinen, verliert der vorliegende seine Gültigkeit. Irrtum und Änderungen (vor allem bei Preisänderungen der Hersteller) vorbehalten. Stand dieser Information: 6. Juni 2026.

Fachgeschäft & Bestell-Service

Berufskleidung | Logo-Service | Sicherheitsschuhe | Textilien

Kontakt

Steinstraße 83 A
35390 Gießen
Fon: 0641 6004-0
Fax: 0641 6004-48

Digital

E-Mail: info@at-work-fashion.de
www.at-work-fashion.de
 facebook.com/andreastrechsler
 instagram.com/andreastrechsler

Laden Öffnungszeiten

Montag bis Freitag:
9.00 - 17.30 Uhr
Samstag:
10.00 - 14.00 Uhr

